



RECEP TAYYIP
ERDOĞAN
ÜNİVERSİTESİ

**SAĞLIK, KÜLTÜR VE SPOR DAİRE BAŞKANLIĞI MEMNUNİYET ANKETİ
SONUÇ VE DEĞERLENDİRME RAPORU**

Kalite Koordinatörlüğü

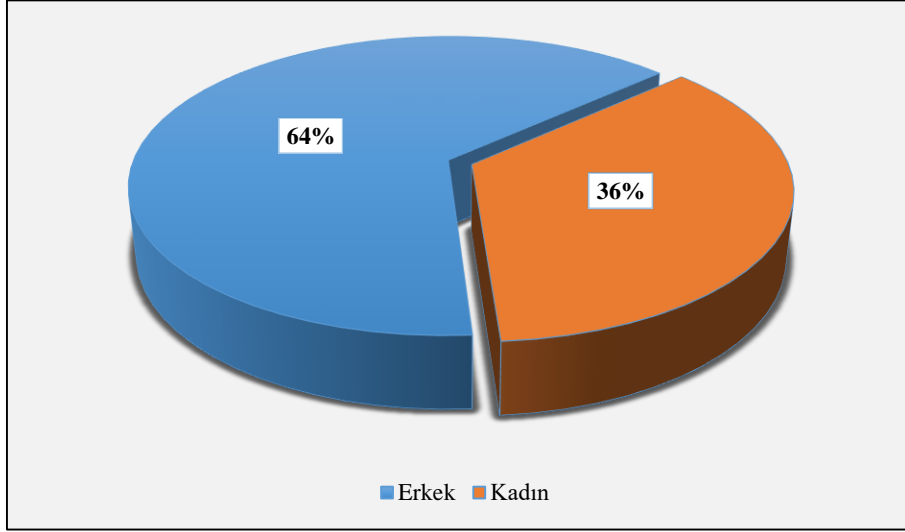
Aralık - 2019

GİRİŞ

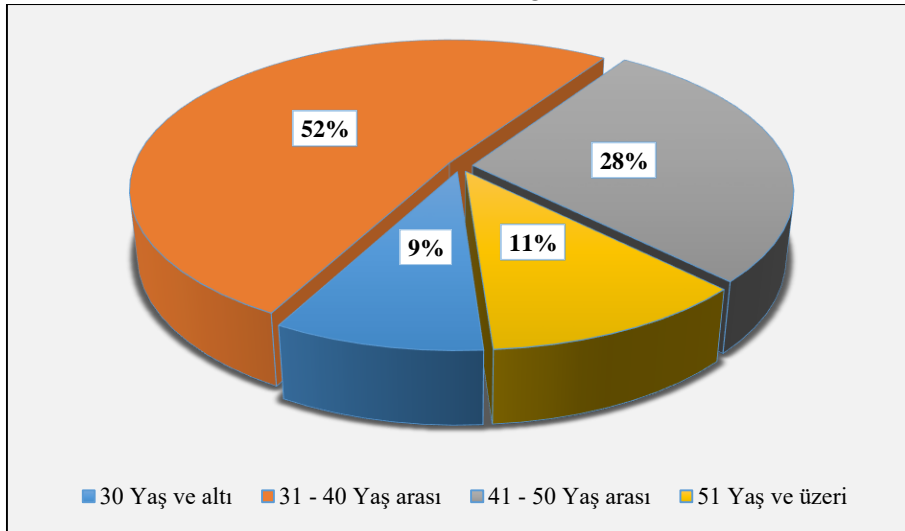
Bu araştırmada Recep Tayyip Erdoğan Üniversitesinde görev yapan akademik ve idari personelin Sağlık, Kültür ve Spor Daire Başkanlığı biriminin sunduğu hizmetlere yönelik memnuniyet düzeyini ölçmek amaçlanmıştır. Bu amaçla, üç başlık altında hazırlanan ve toplamda 22 maddeden oluşan anket 15.01.2020 – 05.02.2020 tarihleri arasında 836 personelin katılımı ile uygulanmıştır. Araştırma kapsamında elde edilen veriler aşağıda çözümlenmiştir.

1. Demografik Dağılım

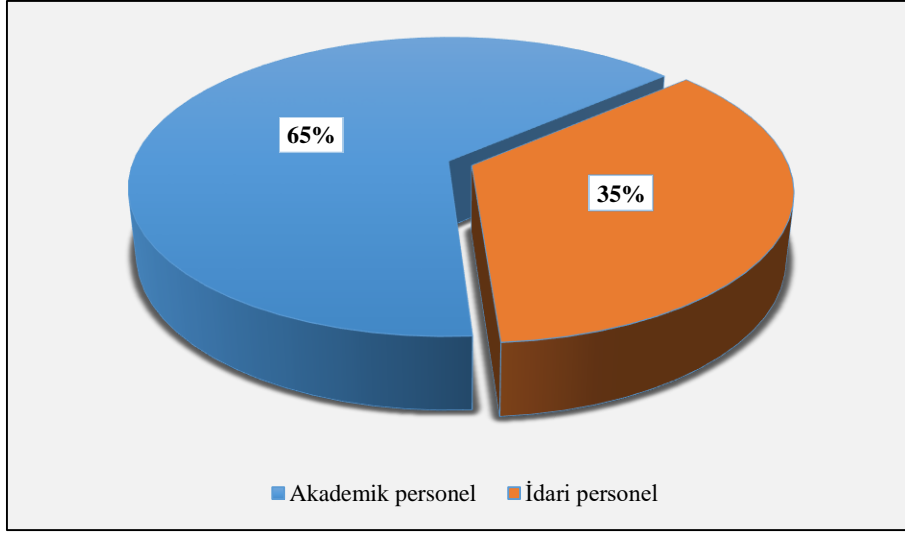
Grafik 1: Cinsiyet dağılımı



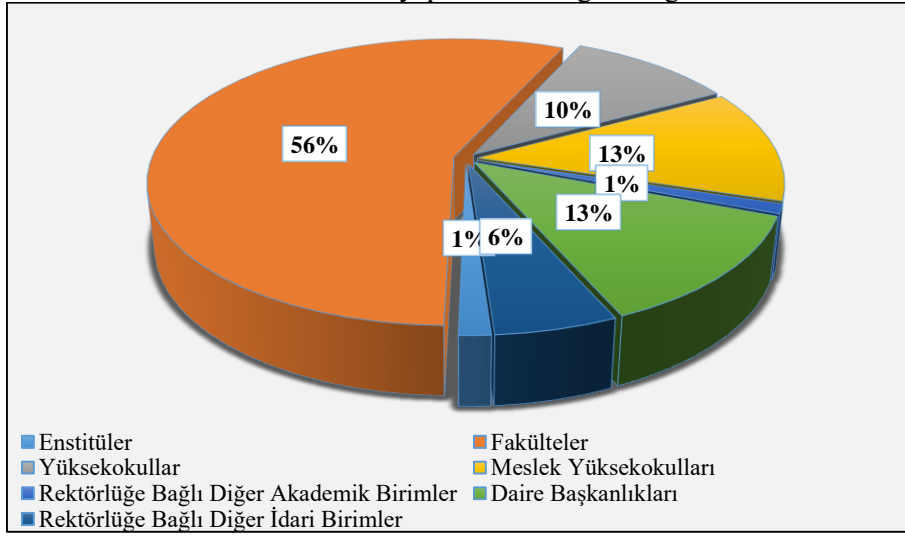
Grafik 2: Yaş dağılımı



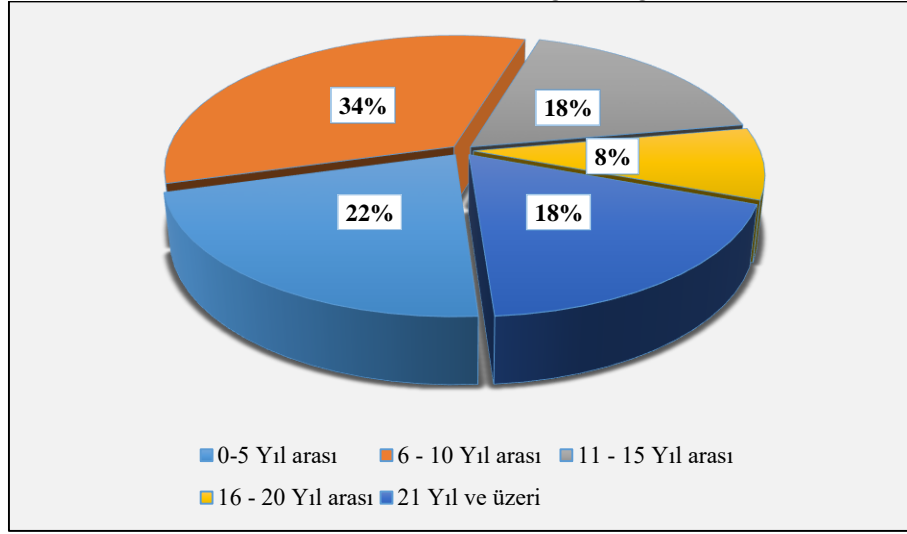
Grafik 3: Üniversitedeki pozisyona göre dağılım



Grafik 4: Görev yapılan birime göre dağılım

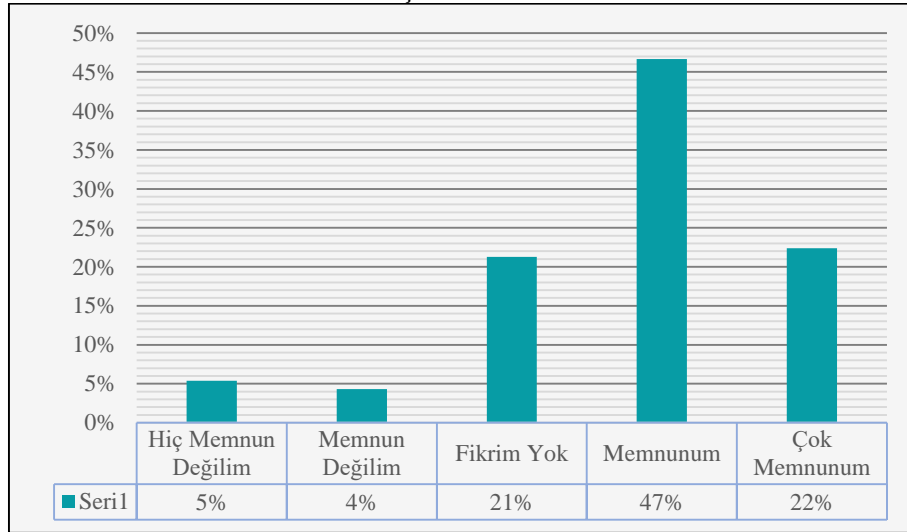


Grafik 5: Hizmet süresine göre dağılım

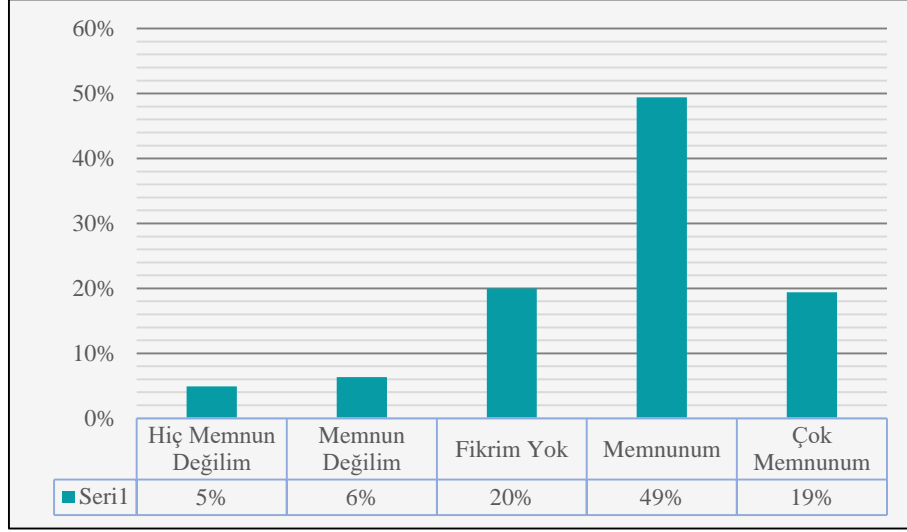


2. Sağlık, Kültür ve Spor Daire Başkanlığı Hizmetlerine İlişkin Memnuniyet Düzeyi

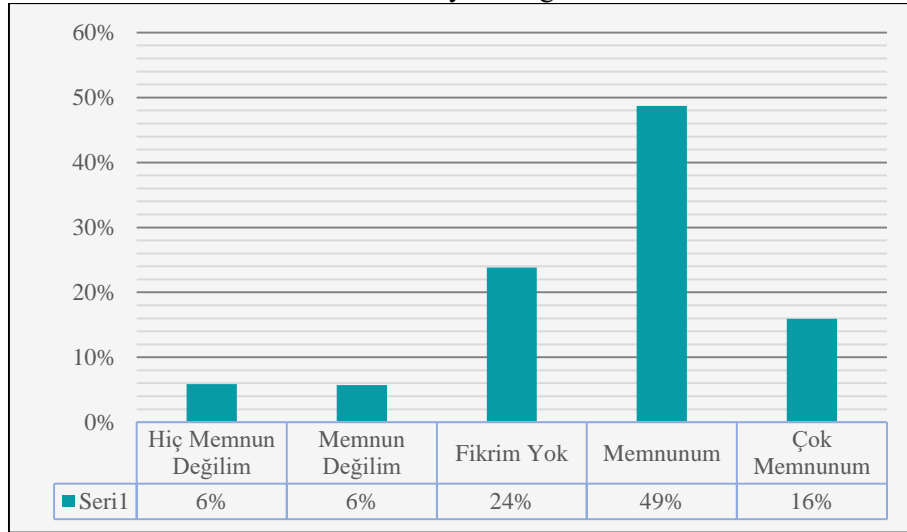
Grafik 6: Sağlık Kültür ve Spor Daire Başkanlığı Yöneticilerine (Daire Bşk., Şube Müd., vb.) ulaşılabilirlikten



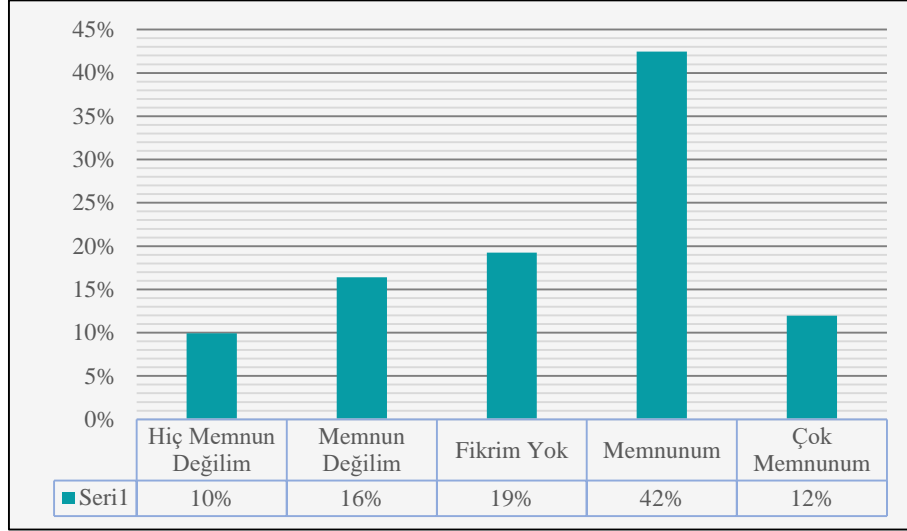
Grafik 7: Sağlık Kültür ve Spor Daire Başkanlığı personeli ile işbirliği içerisinde çalışabilmekten



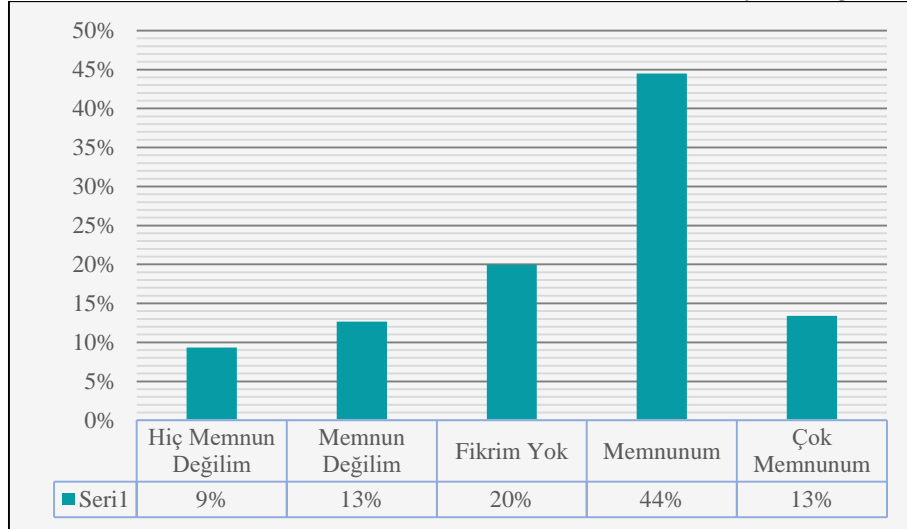
Grafik 8: Sağlık Kültür ve Spor Daire Başkanlığı personelinin görevleri ile ilgili bilgi ve donanımsal yeterliliğinden



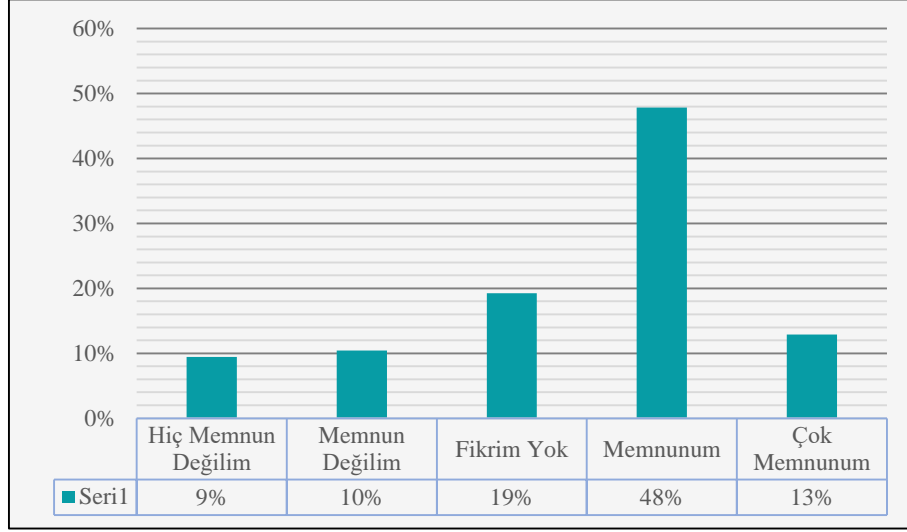
Grafik 9: Sportif etkinlikler için fiziki alanlar yeterliliğinden



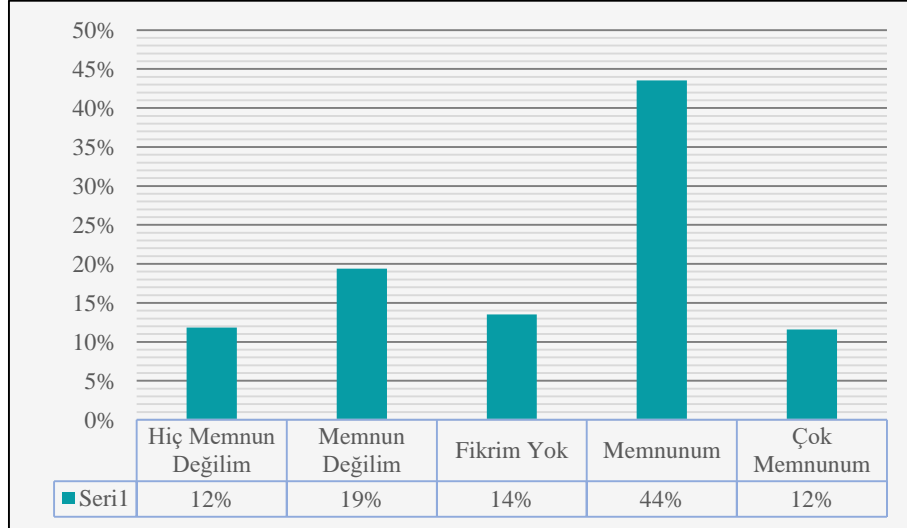
Grafik 10: Kültürel ve sanatsal etkinlikler ile açılan kursların yeterliliğinden



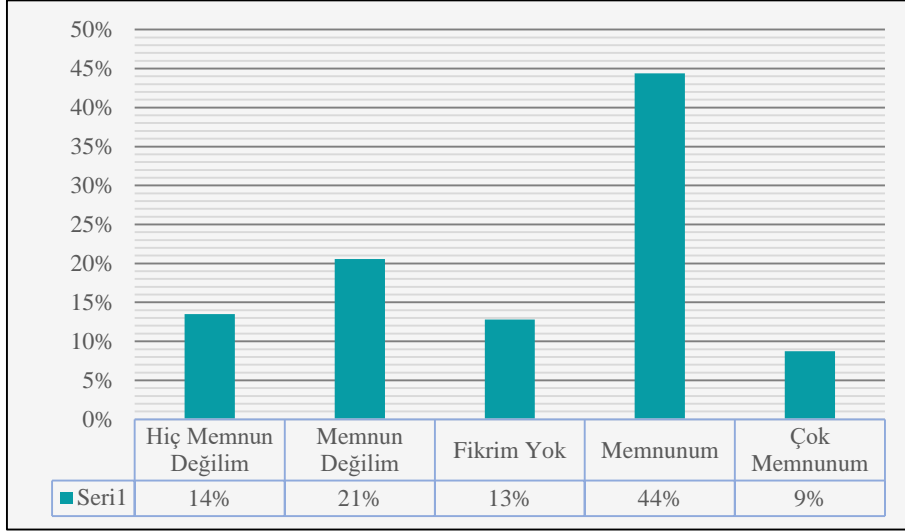
Grafik 11: Bilimsel organizasyon süreçlerine (sempozyum, panel,çalıştay, konferans vb.) verilen destekten



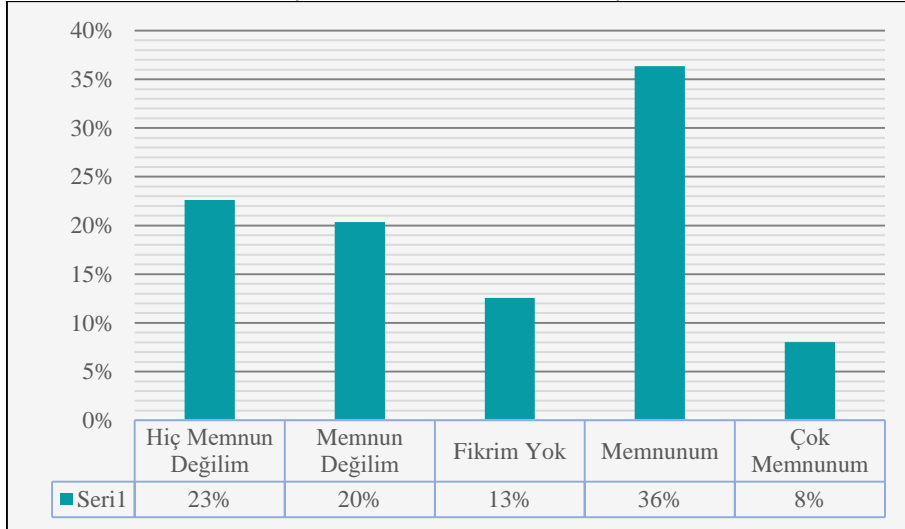
Grafik 12: Üniversitemizde gerçekleşen sosyal, kültürel ve sanatsal faaliyetlerin yeterliliğinden



Grafik 13: Kantinlerde sunulan ürün ve hizmetlerin yeterliliğinden

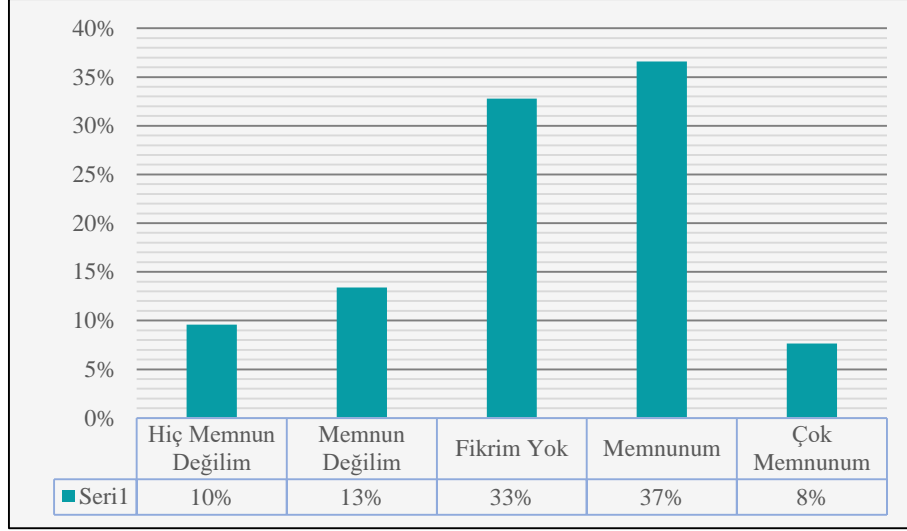


Grafik 14: Üniversite yemekhanelerinde sunulan yemeklerin kalitesinden

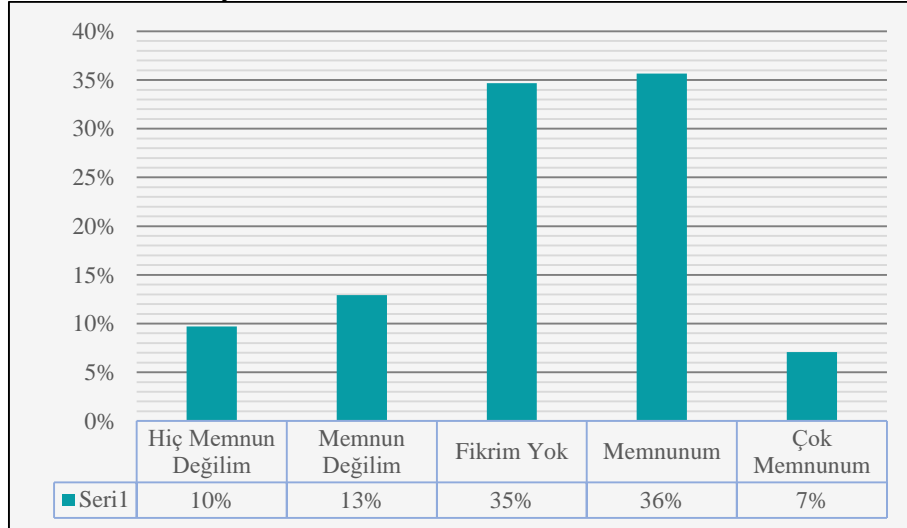


3. Sağlık, Kültür ve Spor Daire Başkanlığına Bağlı İktisadi İşletme Müdürlüğü Hizmetlerine İlişkin Memnuniyet Düzeyi

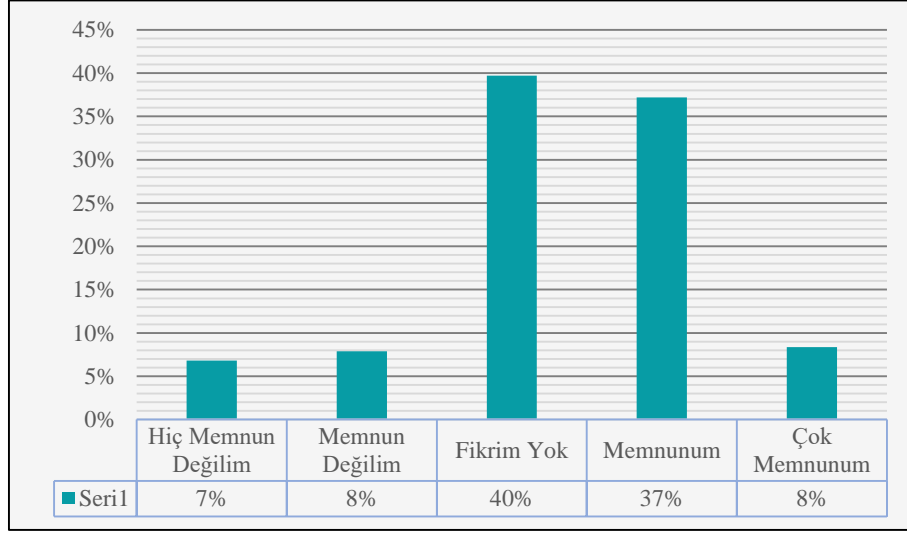
Grafik 16: Sosyal tesis/misafirhanenin fiziki imkanlarından



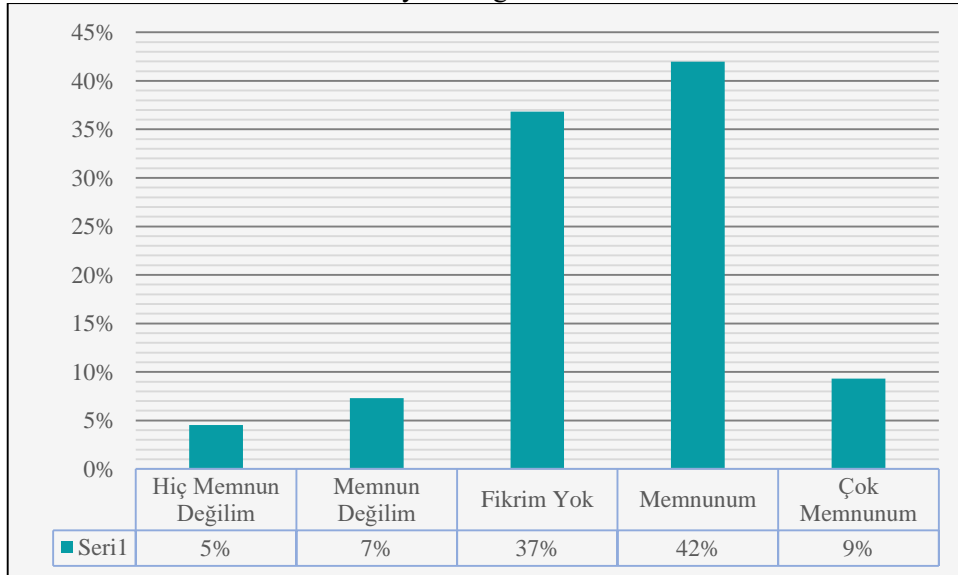
Grafik 17: Sosyal tesis/misafirhanede sunulan hizmetlerden/ürünlerden



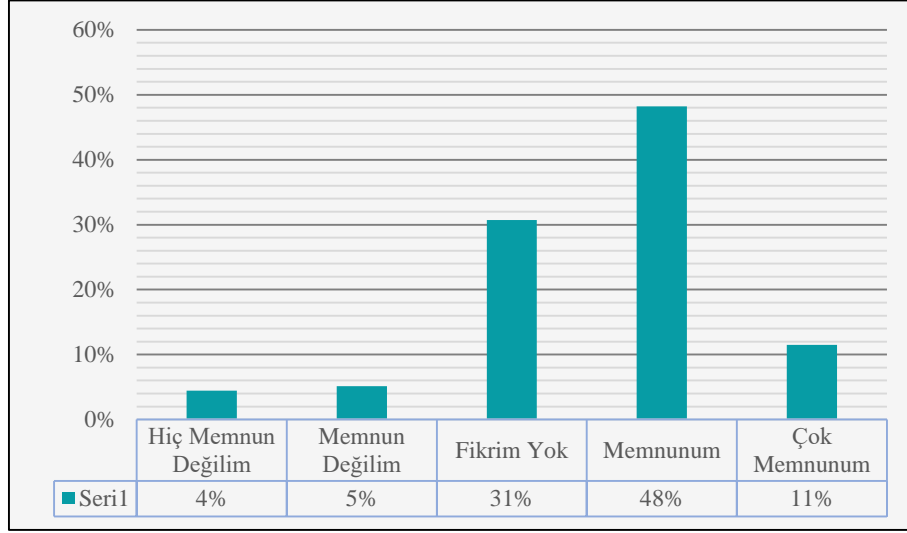
Grafik 18: İşletme bünyesinde satışa sunulan ürünlerin kalitesinden



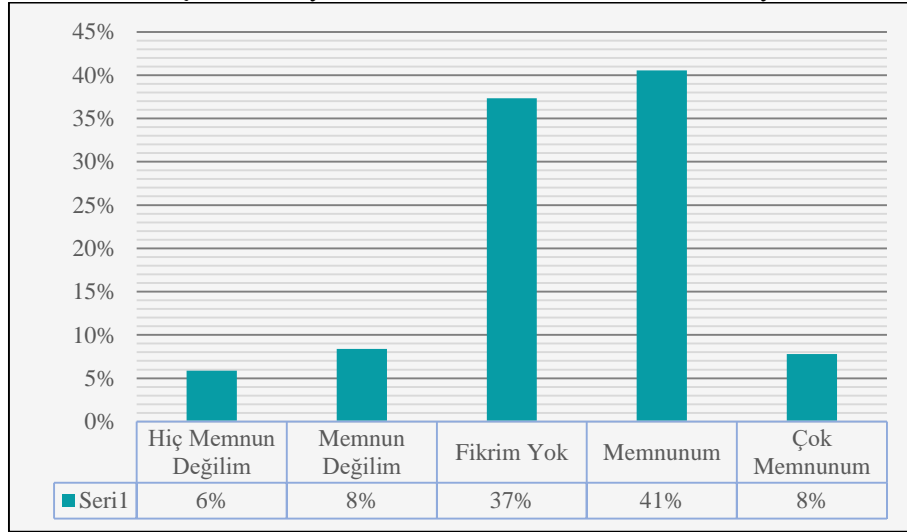
Grafik 19: Tesis bünyesinde görev yapan personelin söz konusu hizmetin sunumuna yönelik yeterliliğinden



Grafik 20: Misafirhaneye ulaşım imkanlarından



Grafik 21: İşletme bünyesinde sunulan hizmet ve ürünlerin fiyatlarından



4. Sağlık, Kültür ve Spor Daire Başkanlığına Hizmetlerine İlişkin Genel Memnuniyet Düzeyi

Grafik 22: Sağlık Kültür ve Spor Daire Başkanlığının sunduğu hizmetlerden genel memnuniyet derecenizi belirtiniz

