



RECEP TAYYİP
ERDOĞAN
ÜNİVERSİTESİ

PERSONEL DAİRE BAŞKANLIĞI
MEMNUNİYET ANKETİ SONUÇ VE DEĞERLENDİRME RAPORU

Kalite Koordinatörlüğü

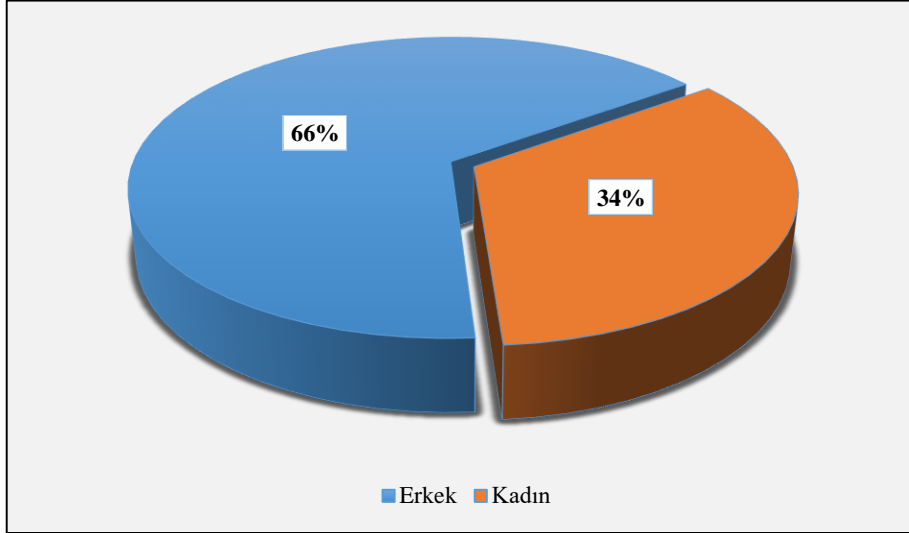
Aralık – 2019

GİRİŞ

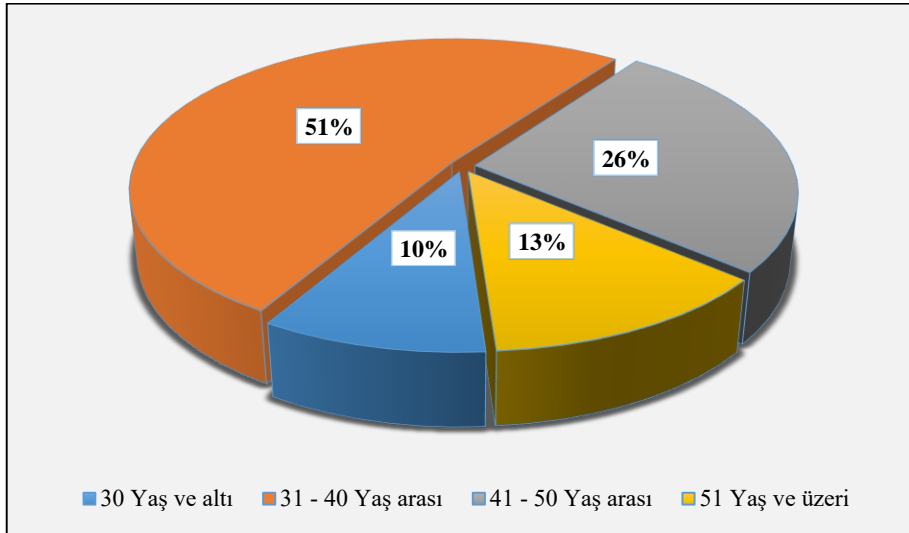
Bu araştırmada Recep Tayyip Erdoğan Üniversitesinde görev yapan akademik ve idari personelin Personel Daire Başkanlığı'nın sunduğu hizmetlere yönelik memnuniyet düzeyini ölçmek amaçlanmıştır. Bu amaçla, üç başlık altında hazırlanan ve toplamda 11 maddeden oluşan anket 18.12.2019 – 30.12.2019 tarihleri arasında 639 personelin katılımı ile uygulanmıştır. Araştırma kapsamında elde edilen veriler aşağıda çözümlenmiştir.

1. Demografik Dağılım

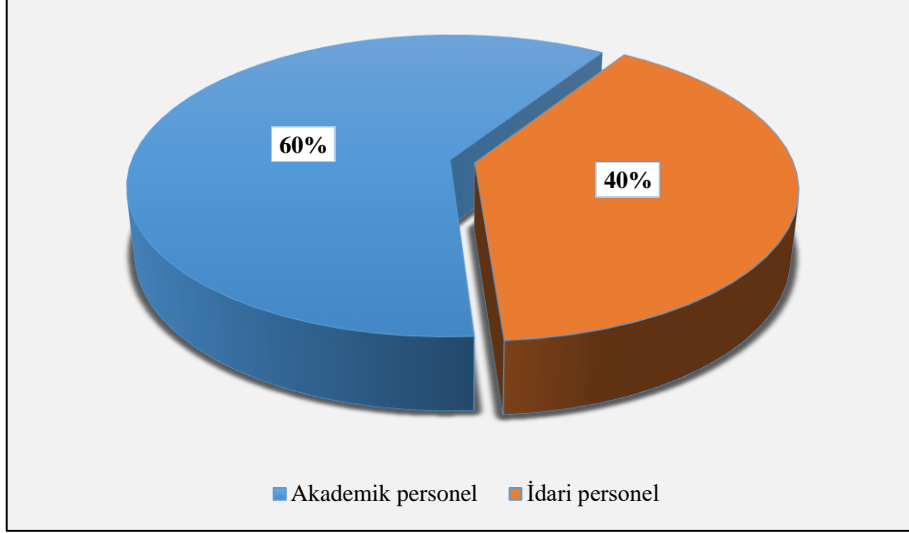
Grafik 1: Cinsiyet dağılımı



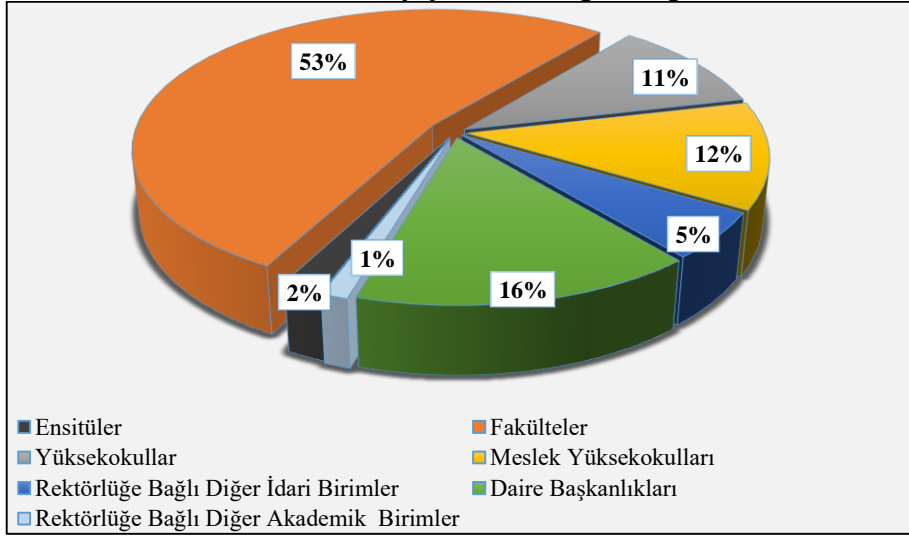
Grafik 2: Yaş dağılımı



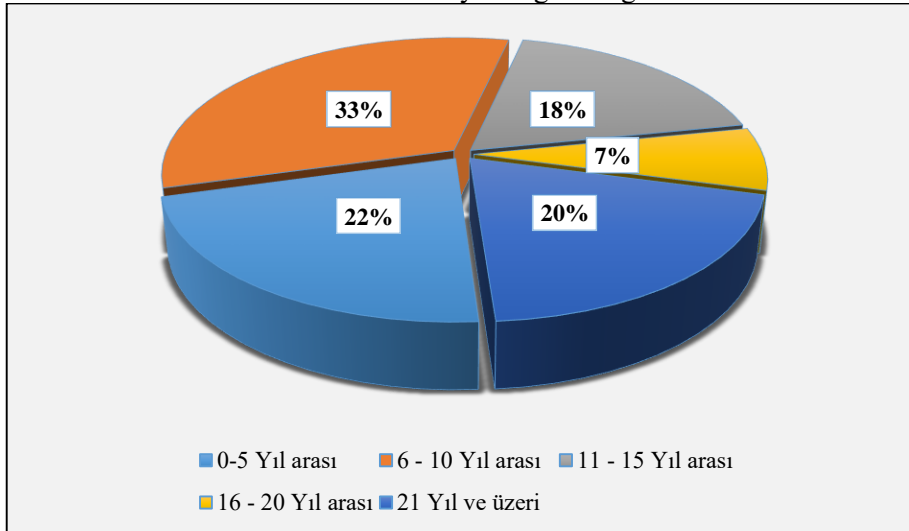
Grafik 3:Görev yapılan pozisyona göre dağılım



Grafik 4: Görev yapılan birime göre dağılım

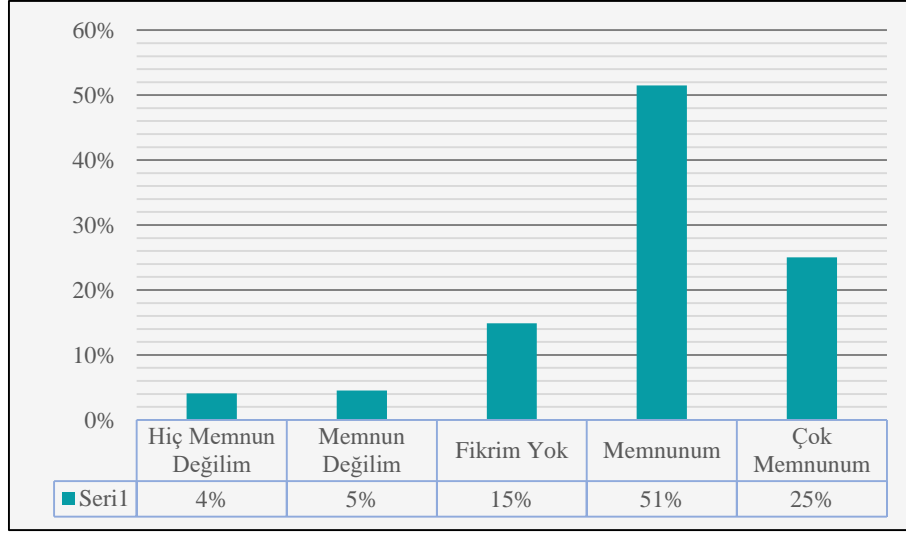


Grafik 5: Hizmet yılına göre dağılım

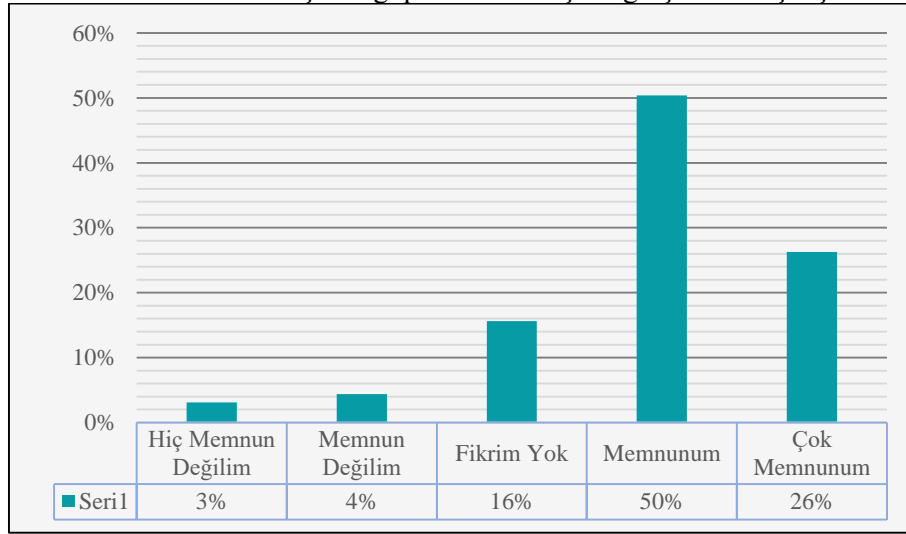


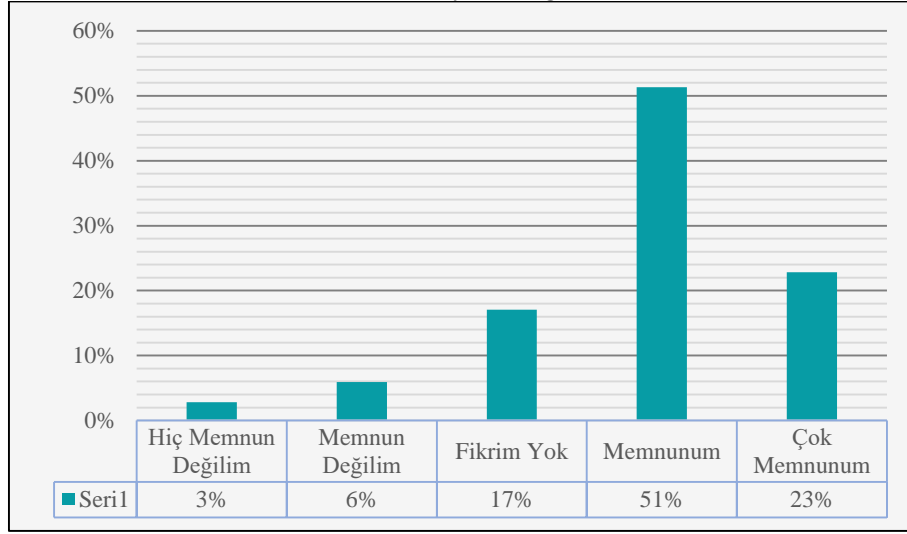
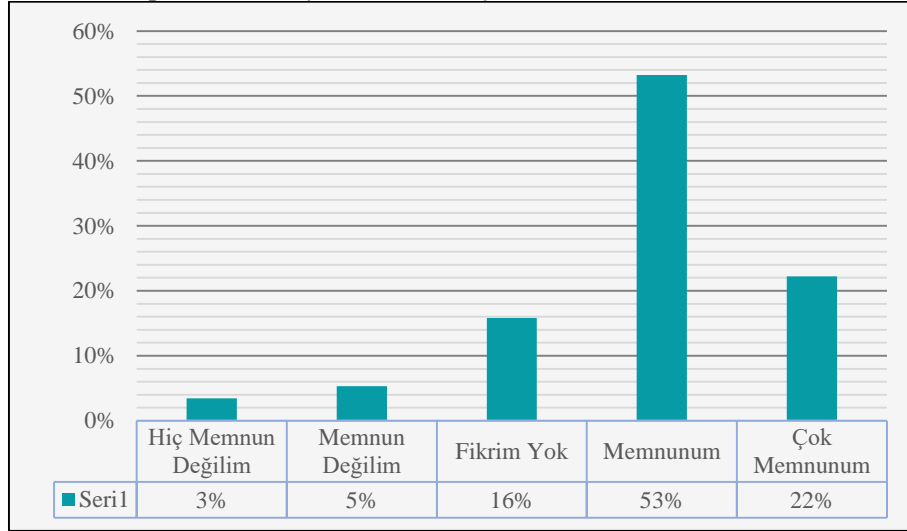
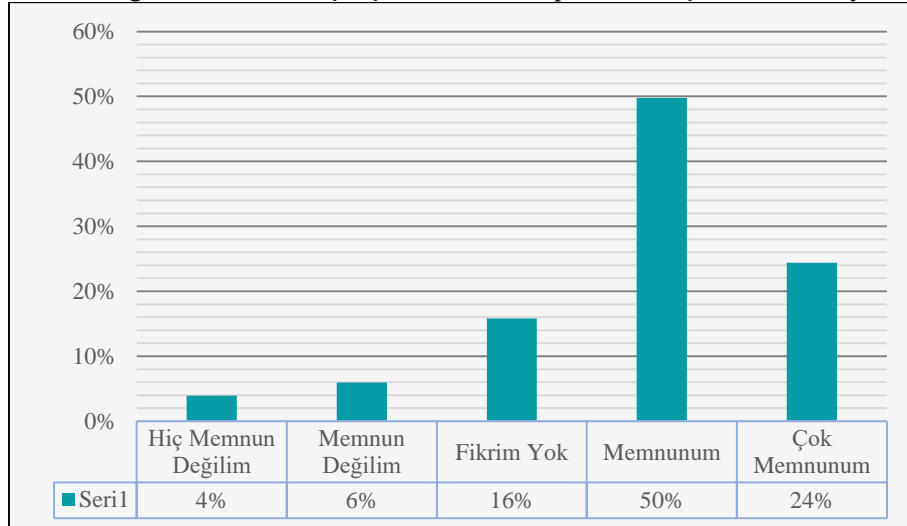
2. Personel Daire Başkanlığı Hizmetlerine Yönelik Memnuniyet Düzeyi

Grafik 6: Personel Daire Başkanlığı yöneticilerine (Daire Bşk., Şube Müd., vb.) ulaşılabilirlikten



Grafik 7: Personel Daire Başkanlığı personeli ile işbirliği içerisinde çalışabilmekten



Grafik 8: Personel Daire Başkanlığı personelinin görevleri ile ilgili bilgi ve donanımsal yeterliliğinden**Grafik 9:** Talep, başvuru veya hizmetlerin yasal süresi içerisinde karşılanmasından**Grafik 10:** Herhangi bir sorunla karşılaşılması halinde personelin çözüm bulma yeterliliğinden

3. Personel Daire Başkanlığı Hizmetlerine Yönelik Genel Memnuniyet Düzeyi**Grafik 11:** Personel Daire Başkanlığı tarafından sunulan hizmetlerden genel memnuniyet derecenizi belirtiniz.