



**HİZMET İÇİ EĞİTİM PROGRAMI
OFFİCE PROGRAMLARI(Excel) EĞİTİMİ
DEĞERLENDİRME ANKETİ**

Kalite Koordinatörlüğü

HAZİRAN 2022

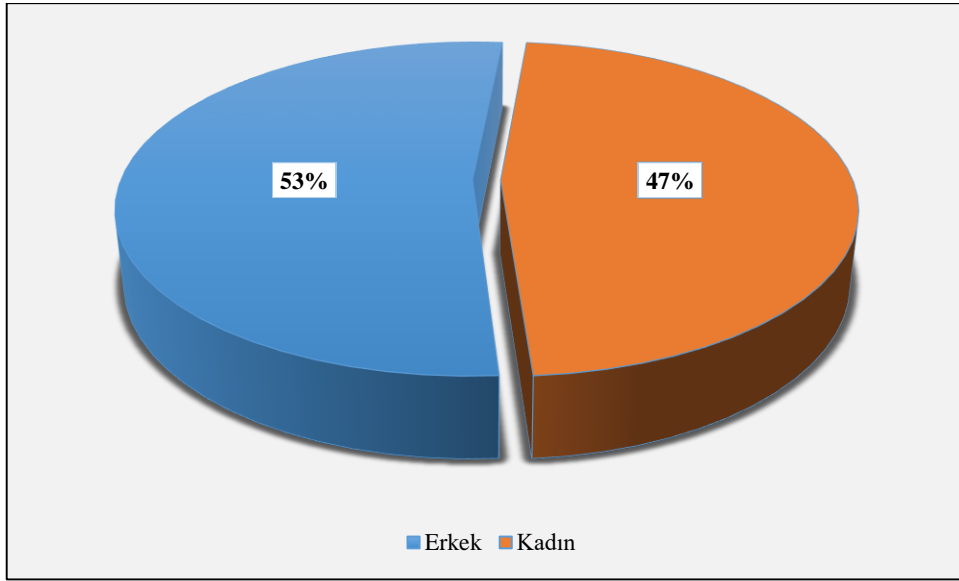
GİRİŞ

Bu anket çalışması Personel Daire Başkanlığı tarafından hizmet içi eğitim programı kapsamında verilen 28.06.2022 tarihli Office Programları (Excel) Eğitimine yönelik memnuniyetin ölçülmesi amacıyla 28.06.2022 –19.07.2022 tarihleri arasında yapılmıştır. Ankete toplamda 19 katılımcı yanıt vermiştir.

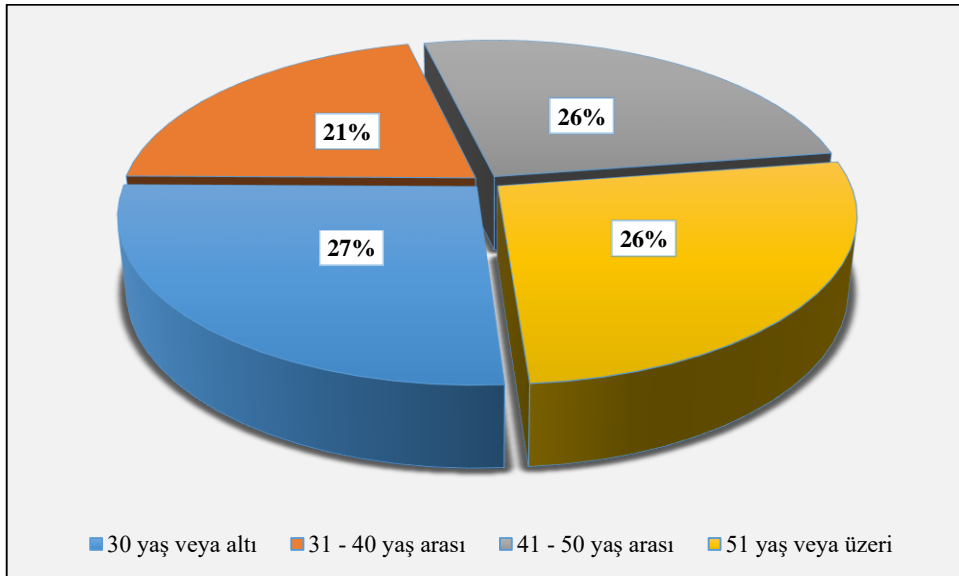
1. Demografik Dağılım

Katılımcıların demografik özelliklerini tanımlamak amacıyla kendilerine yöneltilen ifadelere vermiş oldukları yanıtlar aşağıda özetlenmiştir.

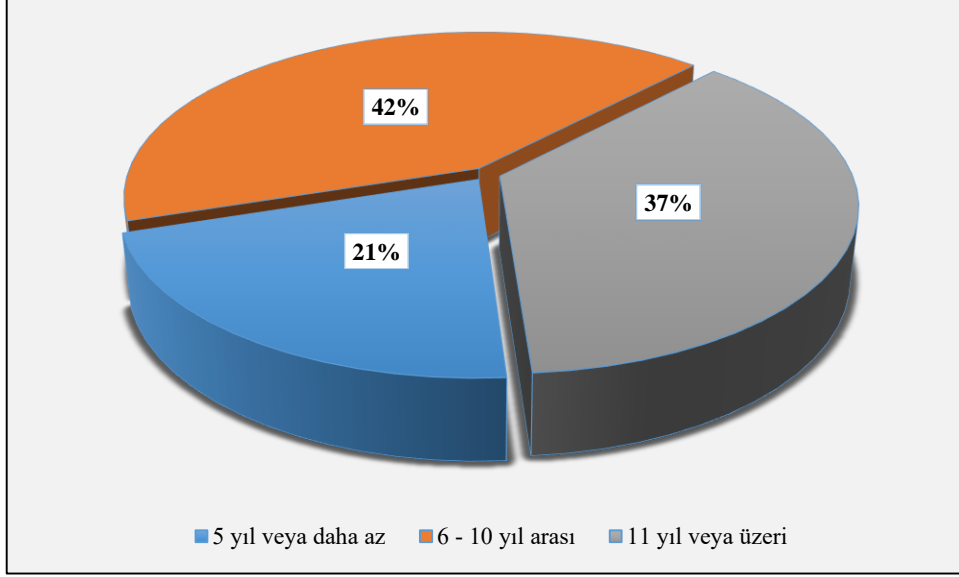
Grafik 1: Cinsiyetiniz



Grafik 2: Yaşınız



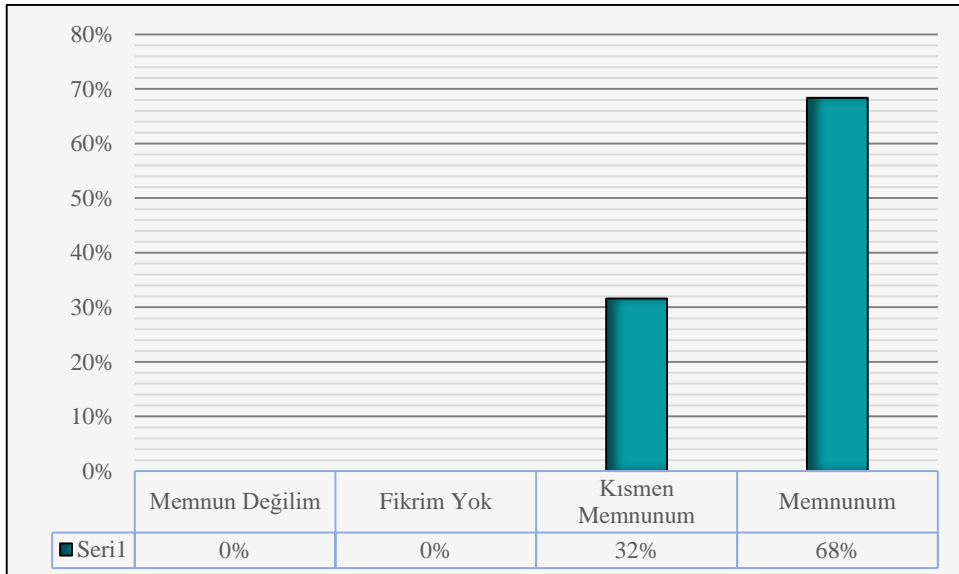
Grafik 3: Kurumdaki Hizmet Süreniz



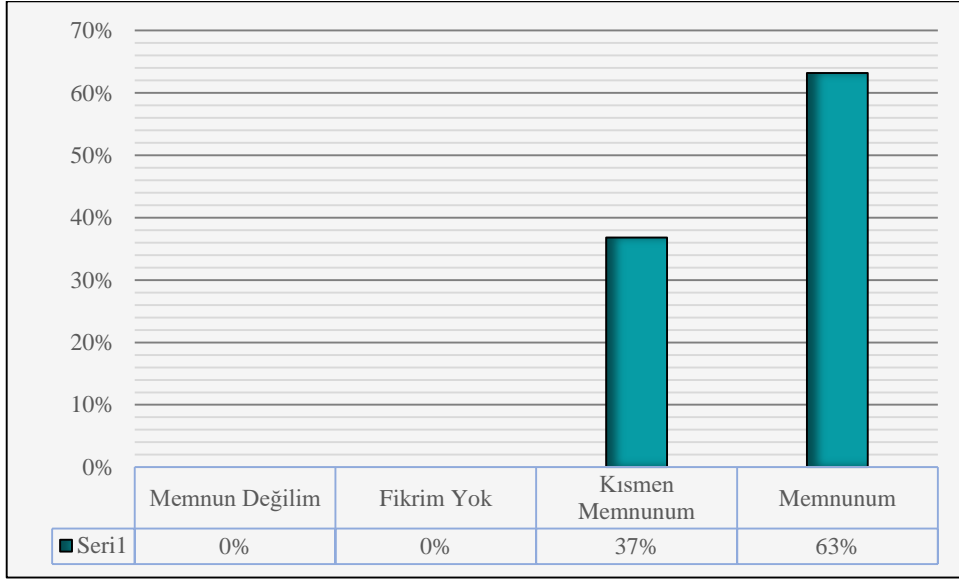
2. Eğitime Yönelik Memnuniyet Düzeyi

Düzenlenen hizmet içi eğitime yönelik olarak katılımcıların kendilerine yöneltilen çeşitli ifadelere vermiş olduğu yanıtlar aşağıda özetlenmiştir.

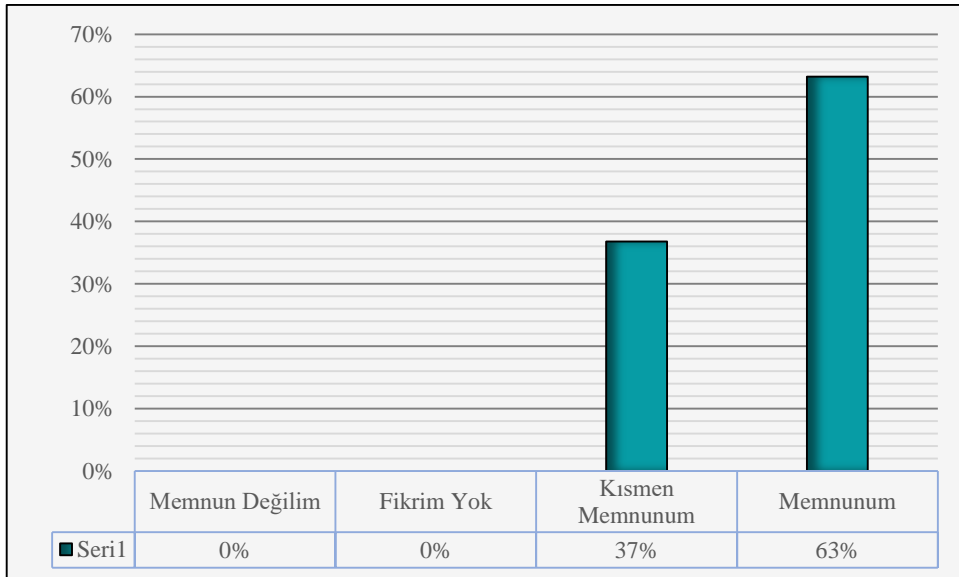
Grafik 4: Eğitimin Beklentilerinizi Karşılamasından



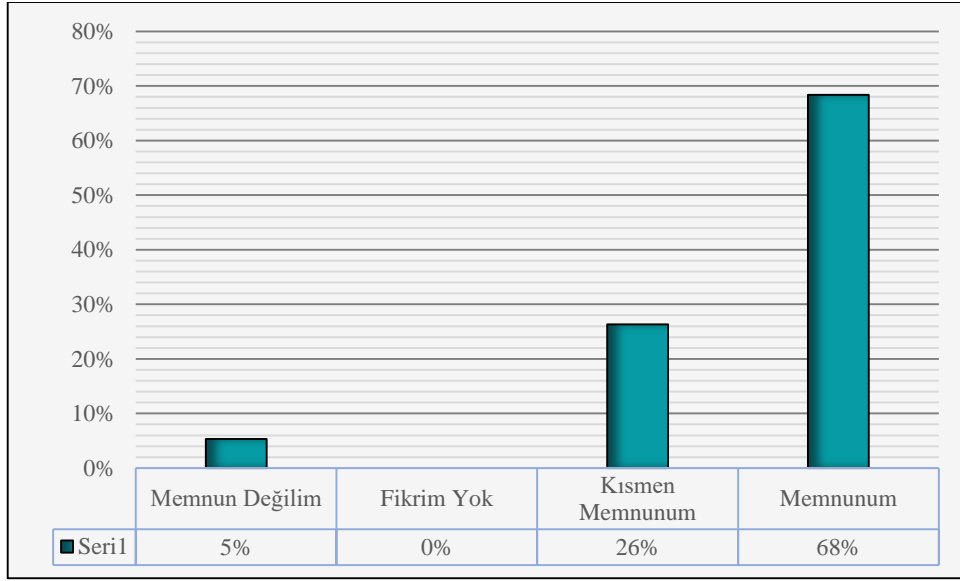
Grafik 5: Eğitmenin Konuya Hakimiyetinden



Grafik 6: Eğitim Süresinin Yeterliliğinden



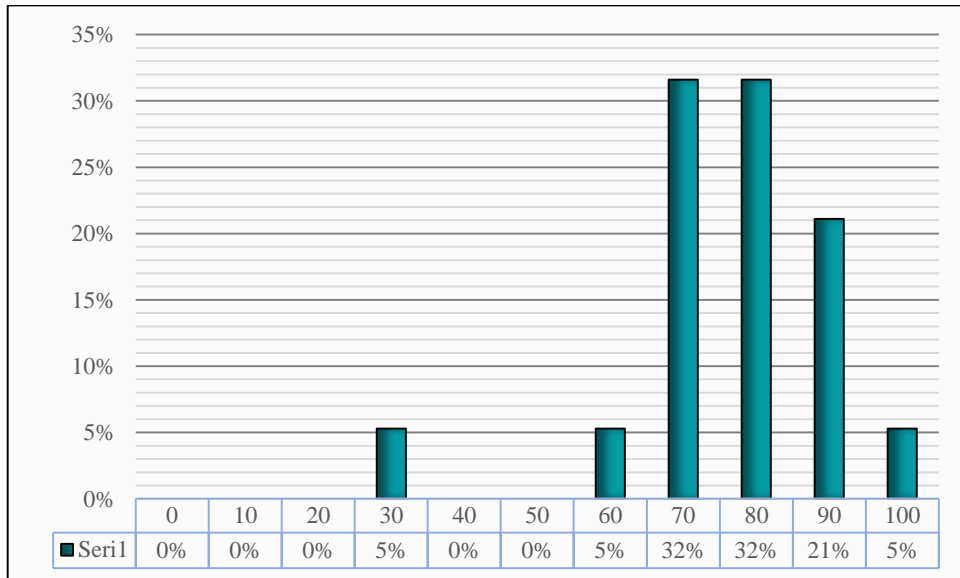
Grafik 7: Eğitimin meslekî/kişisel bilgi ve beceri kazandırmasından



3. Genel Memnuniyet Düzeyi

Eğitime yönelik genel memnuniyet düzeyinin ölçülebilmesi amacıyla katılımcılardan genel memnuniyet düzeylerini 0-100 arasındaki ölçek üzerinde işaretlemeleri istenmiştir. Alınan yanıtlar aşağıda özetlenmiştir.

Grafik 8: Almış olduğunuz eğitime yönelik olarak genel memnuniyet düzeyinizi aşağıdaki ölçek üzerinde işaretleyerek belirtiniz



Katılımcıların ölçek üzerinde verdikleri yanıtlar işlendiğinde, eğitime yönelik genel memnuniyet düzeyi %76 olarak hesaplanmıştır.