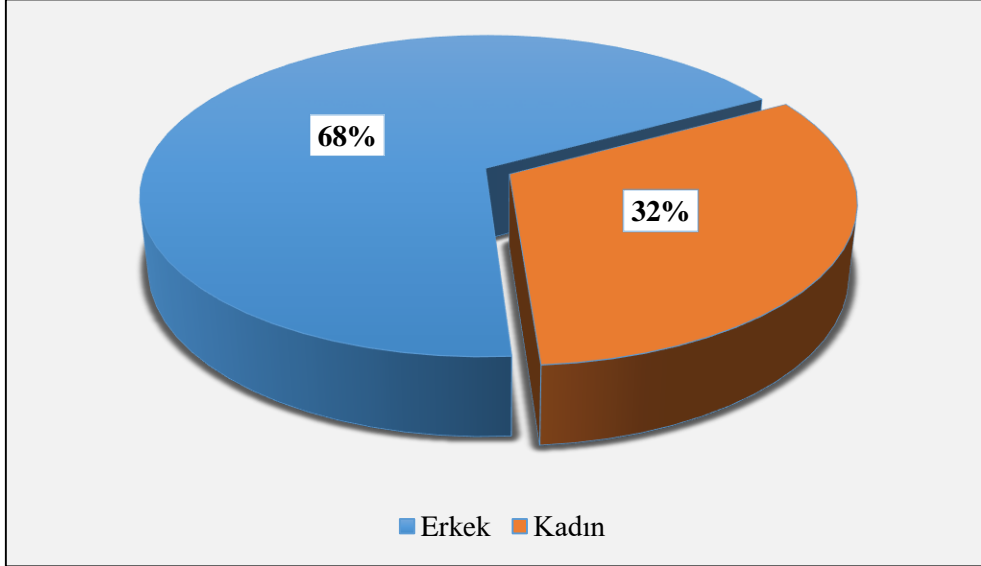


## Kütüphane ve Dokümantasyon Daire Başkanlığı Memnuniyet Anketi

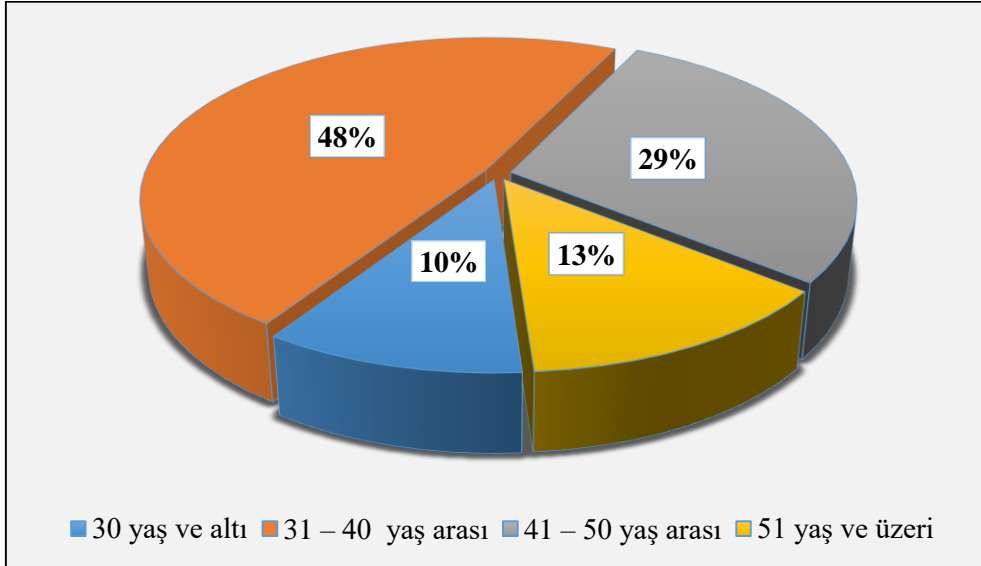
Tarih: 15 Kasım 2020

Katılımcı Sayısı: 719

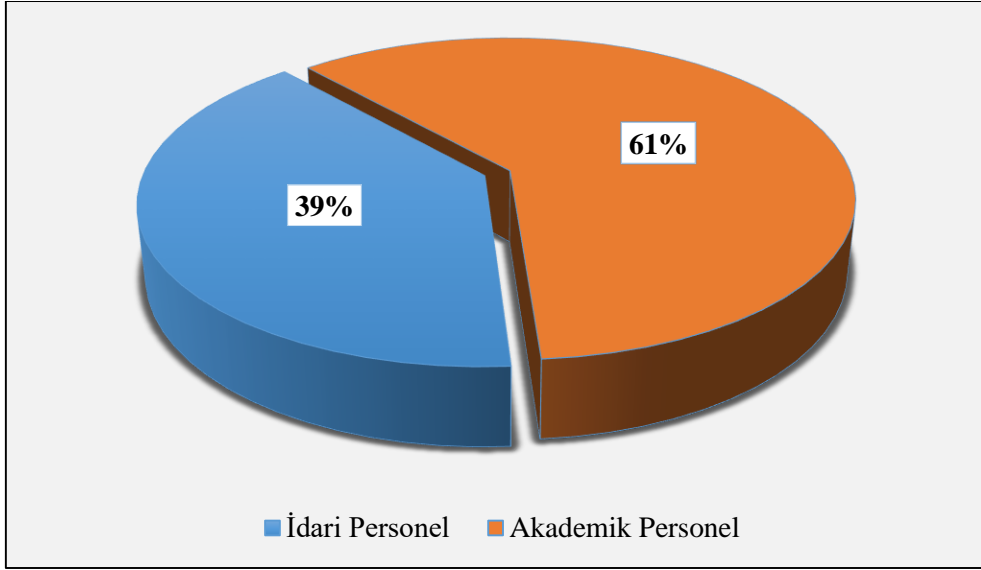
Grafik 1: Cinsiyet dağılımı



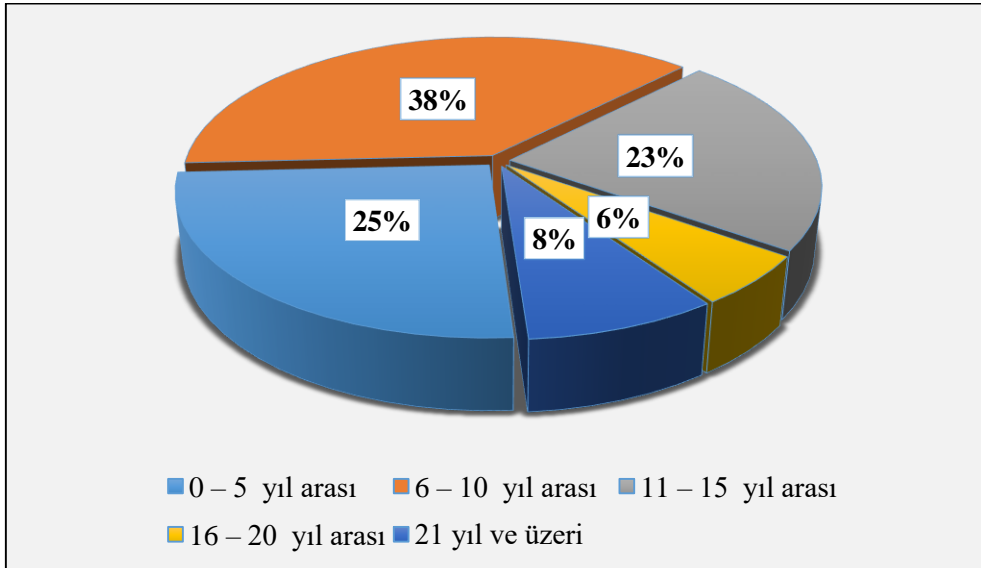
Grafik 2: Yaş dağılımı



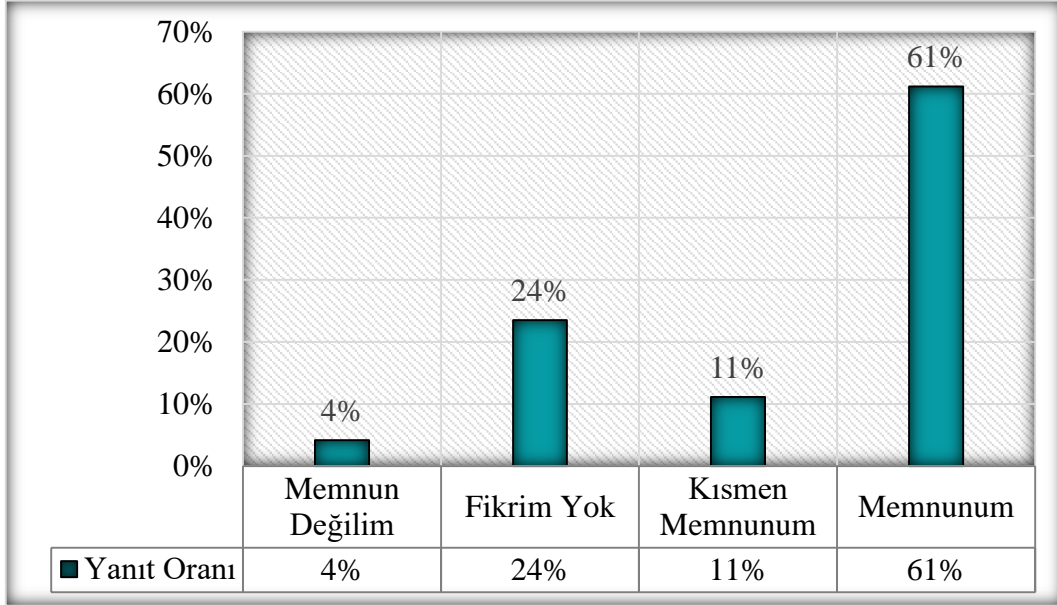
**Grafik 3: Üniversitedeki pozisyona göre dağılım**



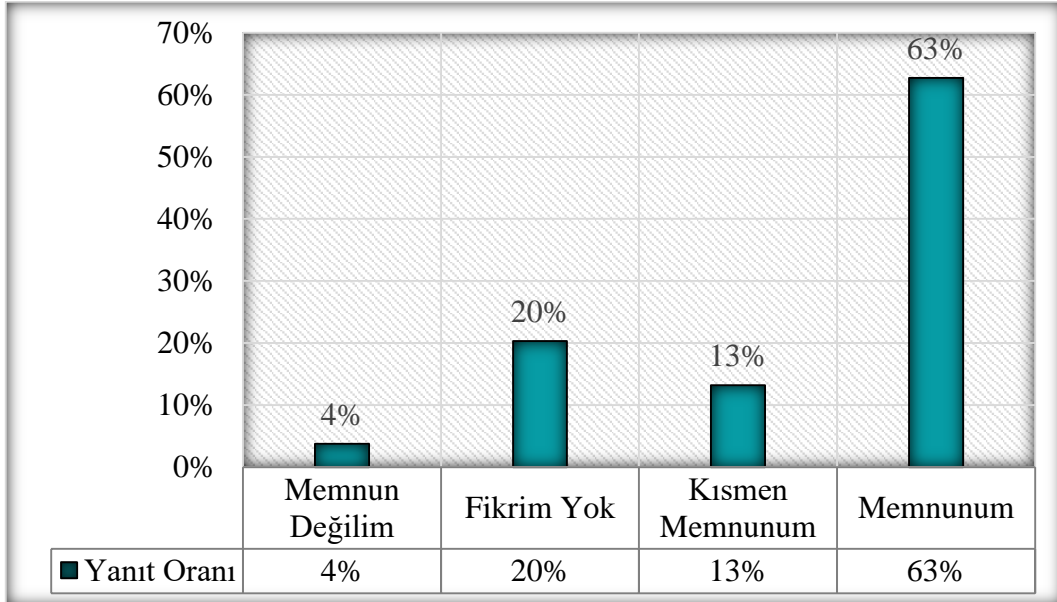
**Grafik 4: Hizmet yılına göre dağılım**



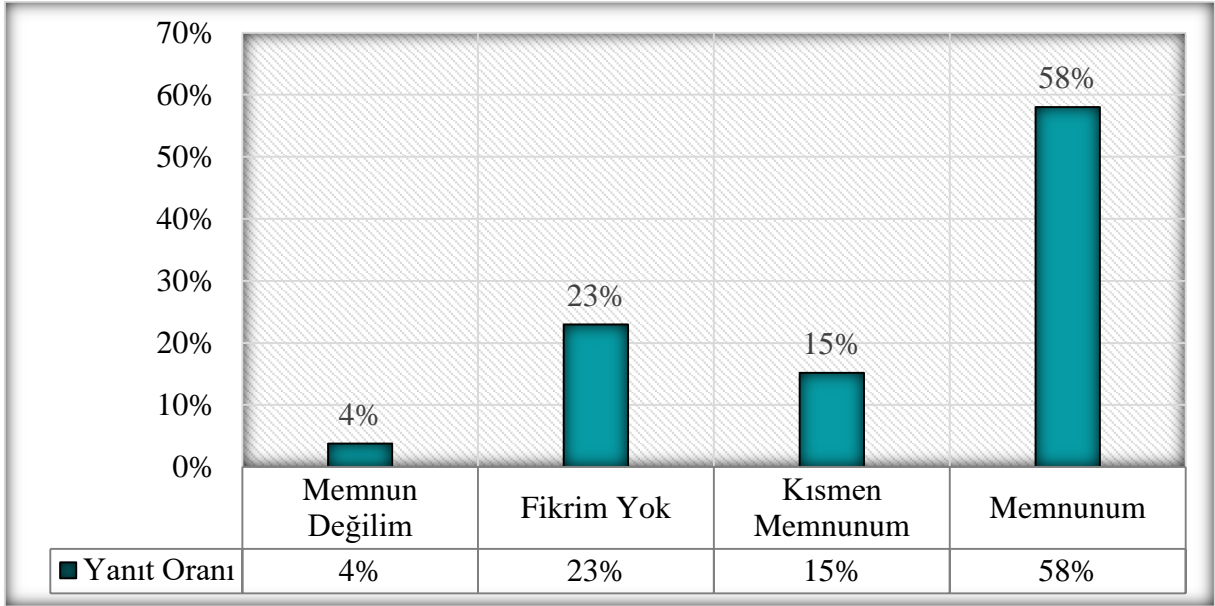
**Grafik 5:** Kütüphane ve Dokümantasyon Daire Başkanlığının yöneticilerine (Daire Bşk., Şube Müd., vb.) ulaşılabilirlikten



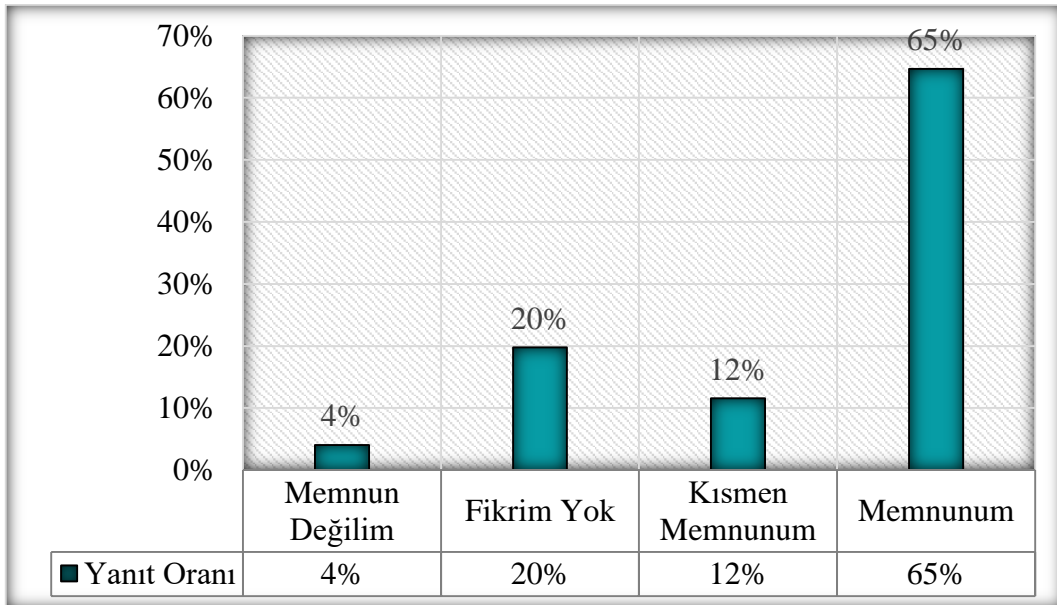
**Grafik 6:** Kütüphane ve Dokümantasyon Daire Başkanlığı personeli ile işbirliği içerisinde çalışabilmekten



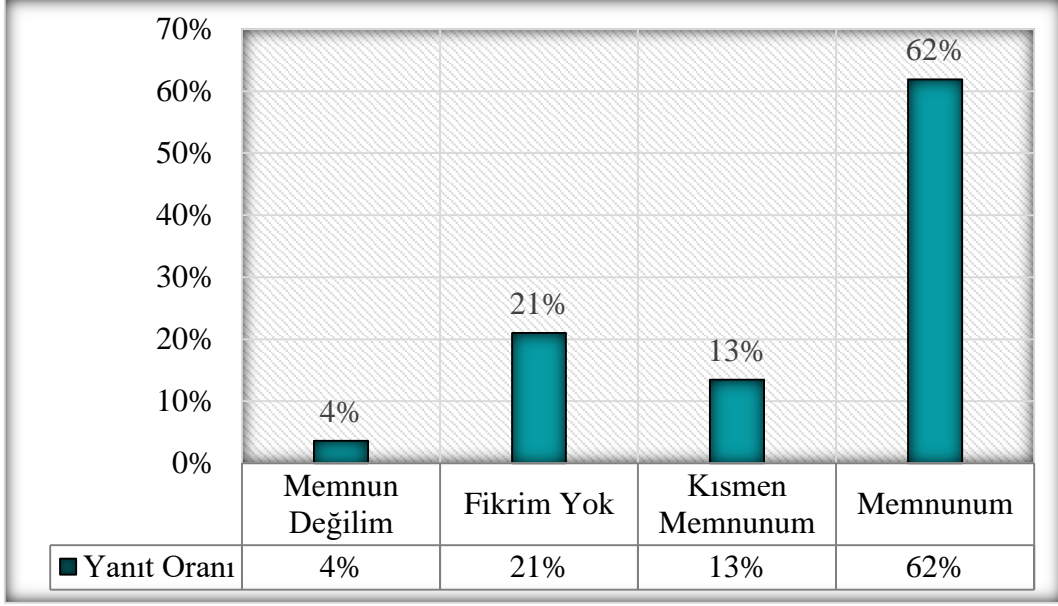
**Grafik 7:** Kütüphane ve Dokümantasyon Daire Başkanlığı personelinin görevleri ile ilgili bilgi ve donanımsal yeterliliğinden



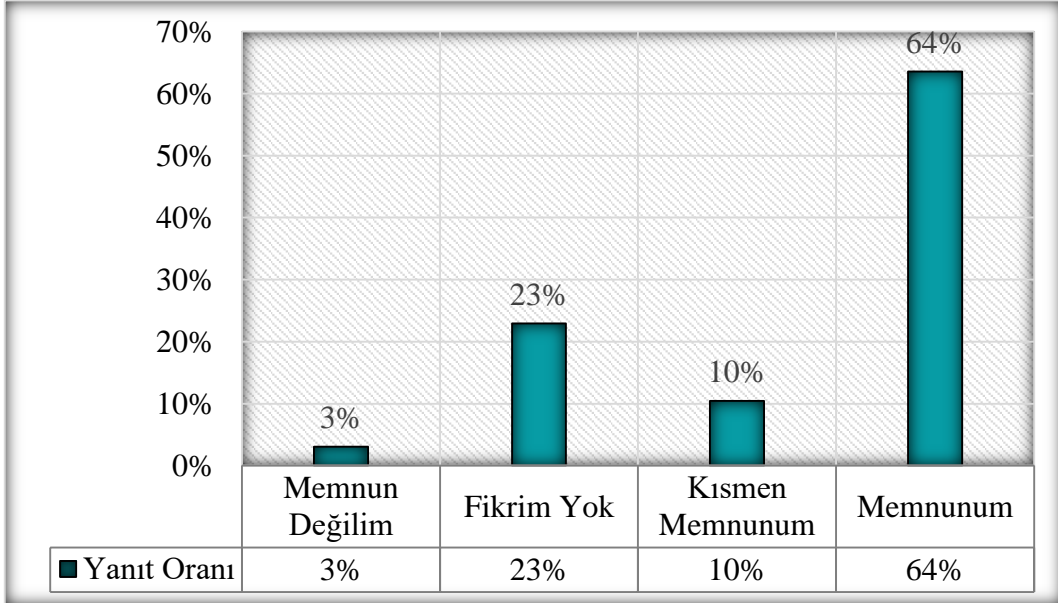
**Grafik 8:** Birimle ilgili konularda gerekli bilgilendirmelerin zamanında ve anlaşılabilir biçimde yapılmasından



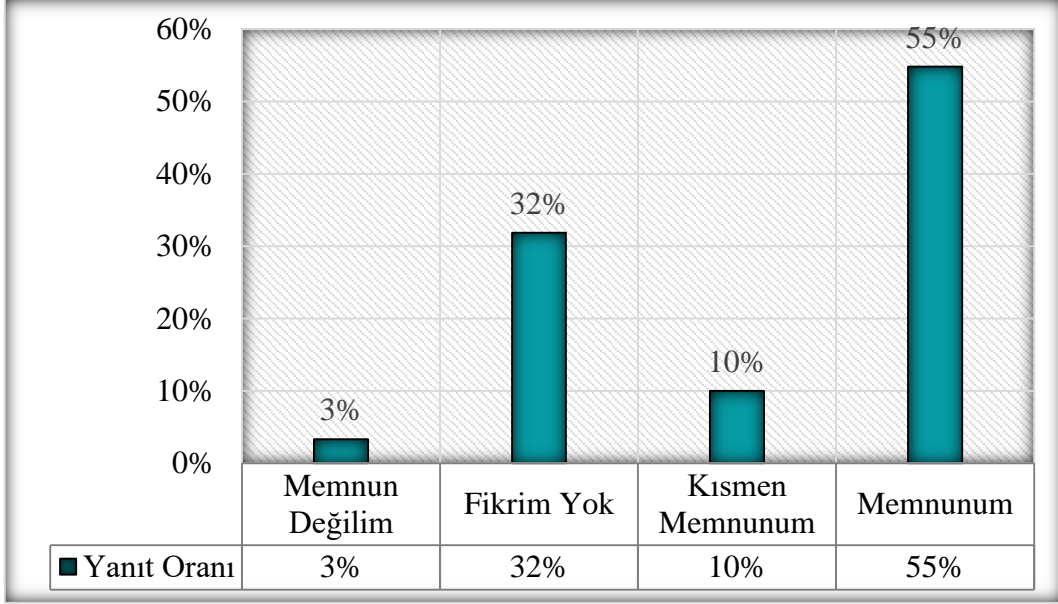
**Grafik 9:** Kullanıma sunulan online katalog tarama hizmetinden



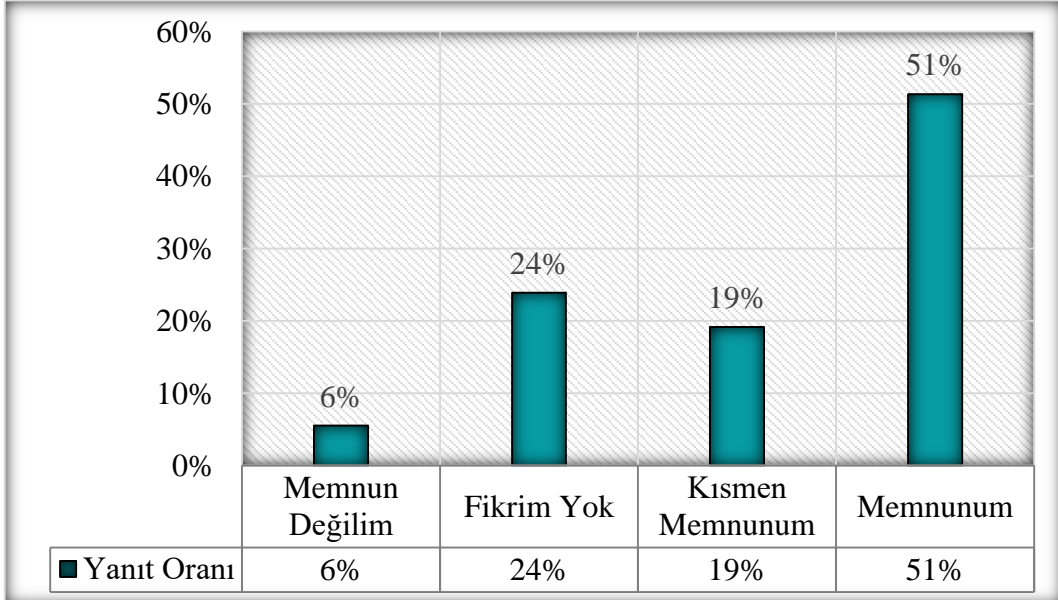
**Grafik 10:** Sunulan ödünç verme hizmetinden



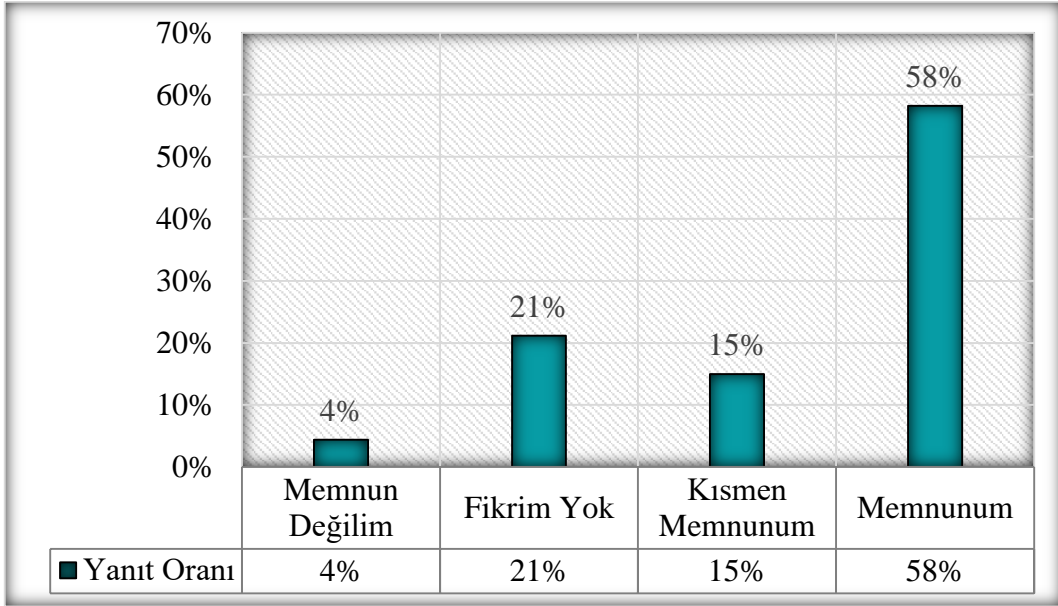
**Grafik 11: Kütüphaneler arası ödünç materyal hizmetinden**



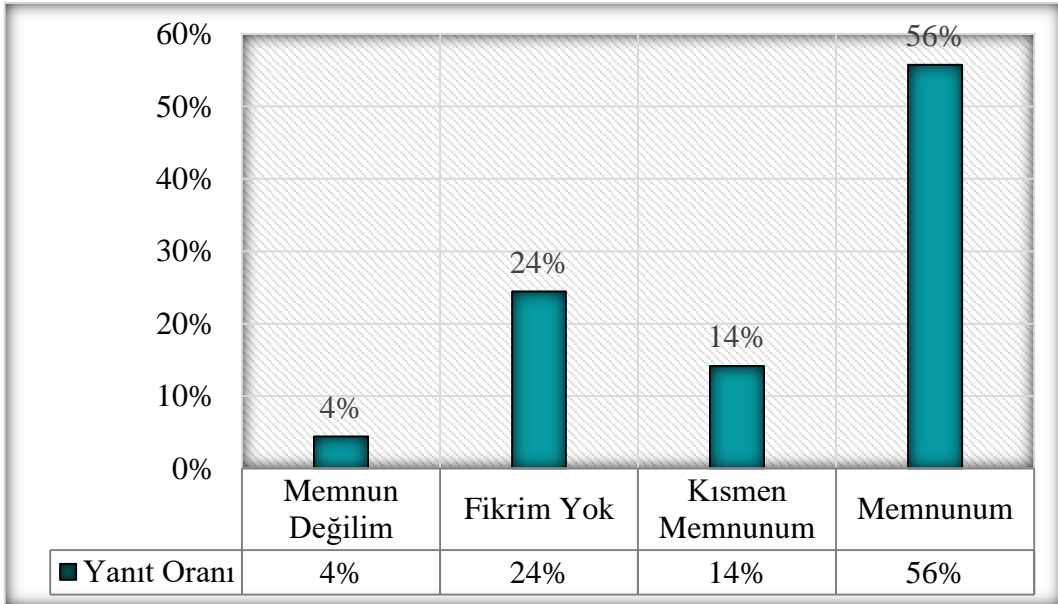
**Grafik 12: Basılı kitap koleksiyonunun yeterliliğinden**



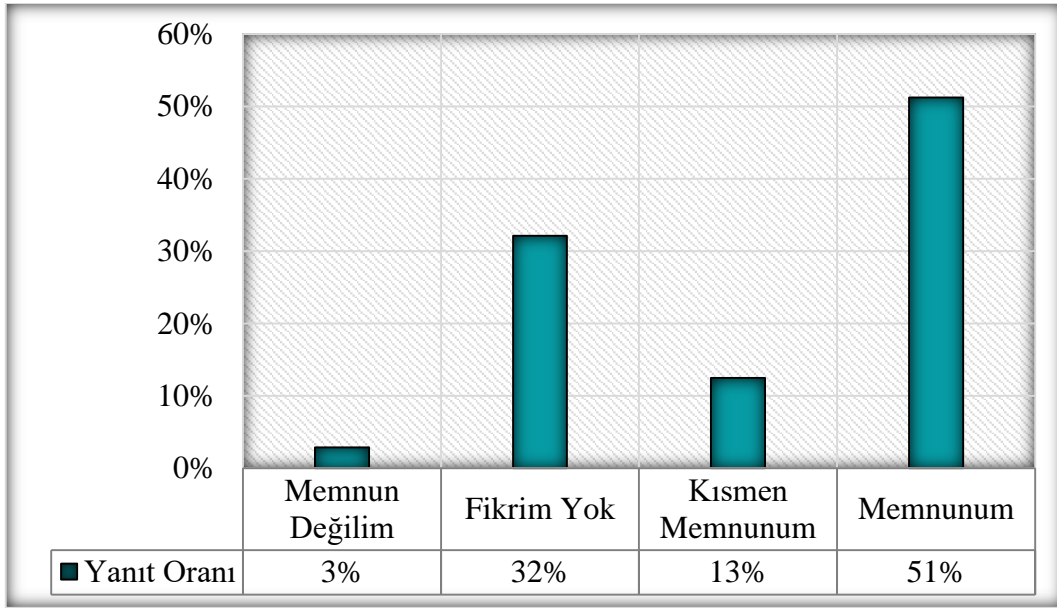
**Grafik 13:** Abonelik ve satın alma yöntemleri ile hizmete sunulan ve üniversitemizin tüm kampüslerinden erişim sağlanan elektronik kaynakların yeterliliğinden



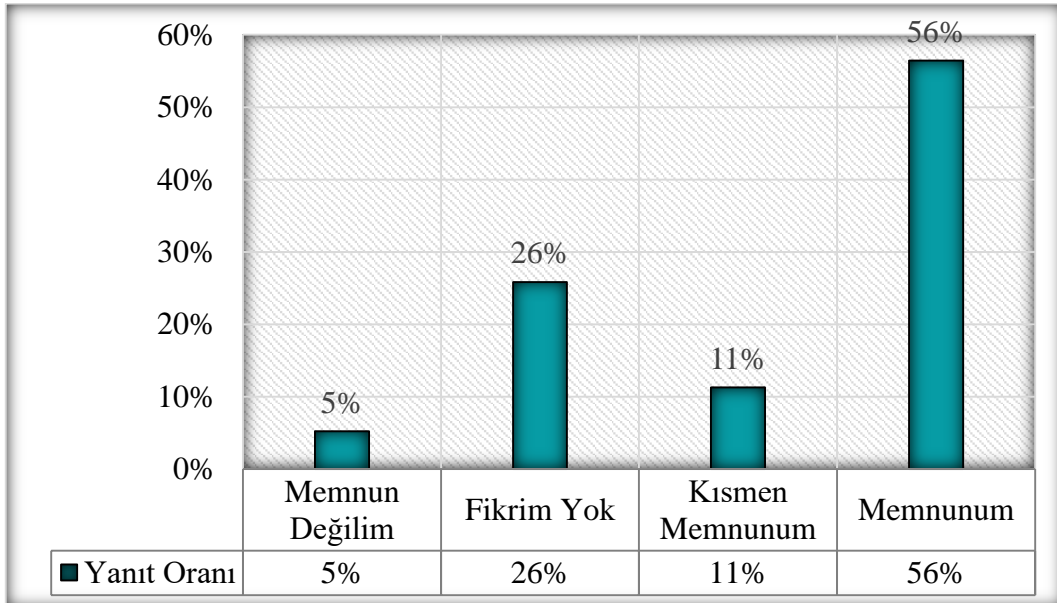
**Grafik14:** Elektronik kaynaklara kampüs dışı erişim (Proxy) olanaklarından



**Grafik15:** Hizmetine sunulan bireysel ve grup çalışma odalarından

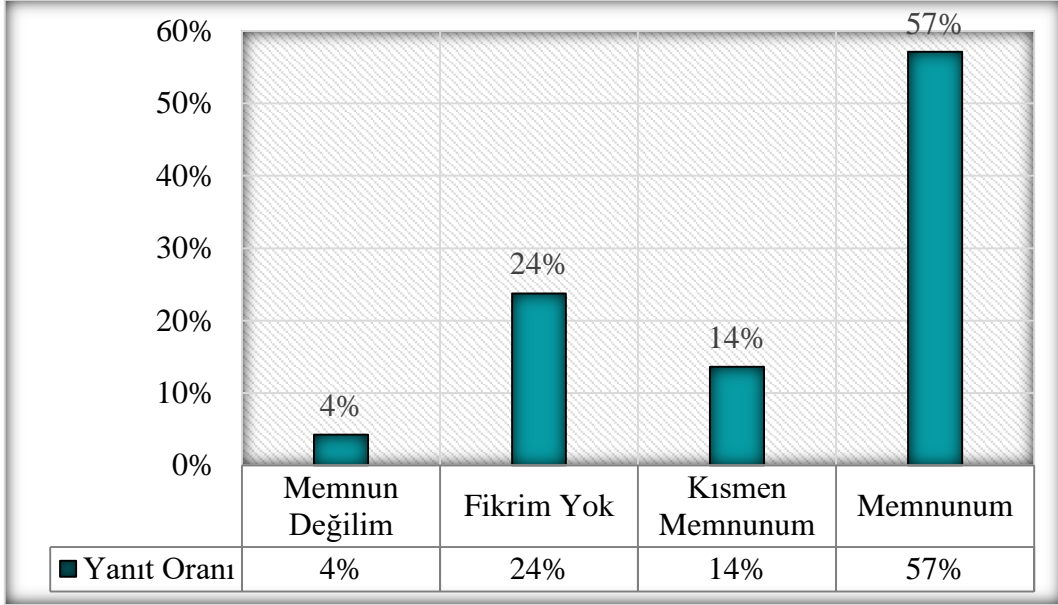


**Grafik16:** Kütüphane ve Dokümantasyon Daire Başkanlığı tarafından yılın belirli dönemlerinde gerek akademik birimlere gerekse öğrencilere yönelik olarak düzenlenen kütüphane hizmetleri ve kullanımına yönelik verilen oryantasyon ve kullanıcı eğitimi hizmetlerinden

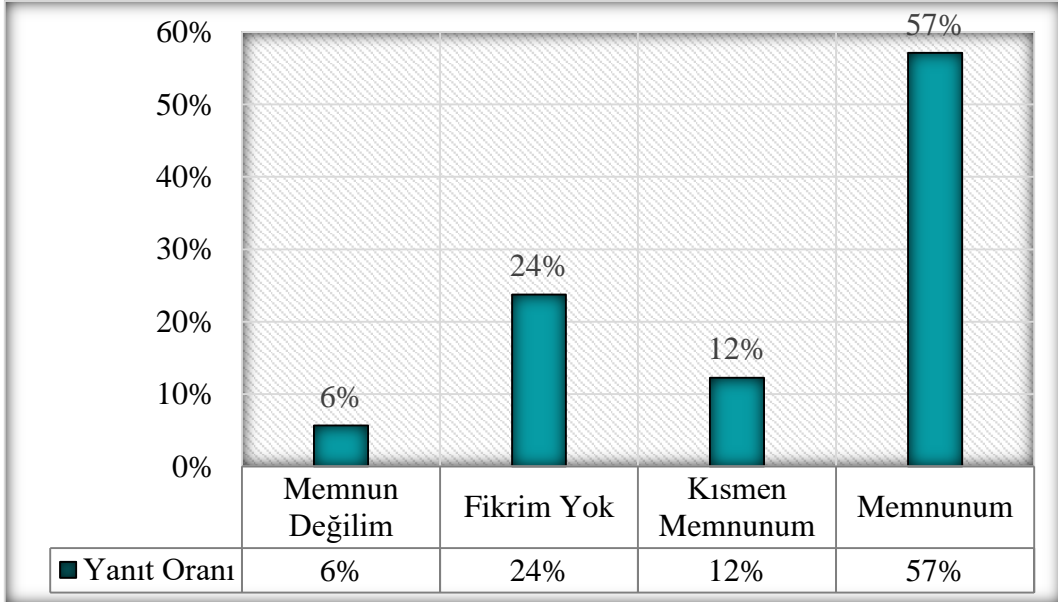




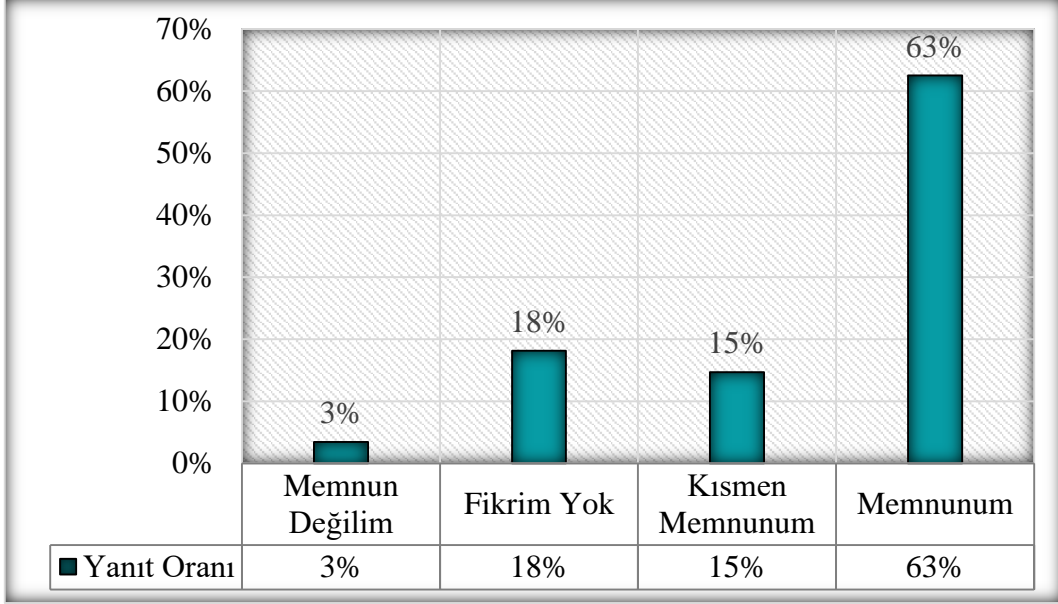
**Grafik17:** Satın alınması için kitap isteğinde bulunmanıza imkân veren kitap sipariş hizmetinden



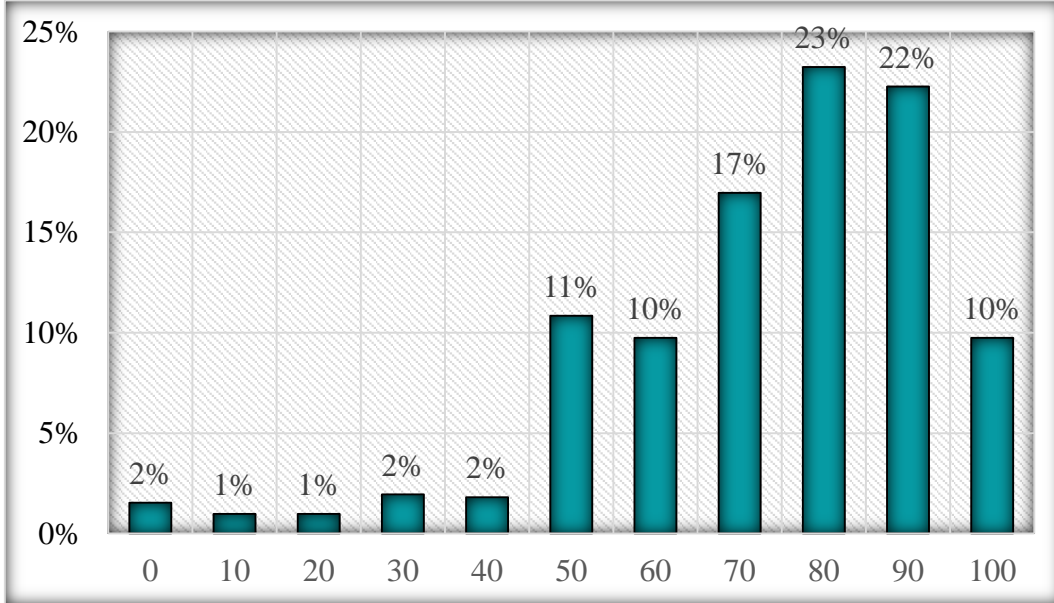
**Grafik 18:** Basılı koleksiyonundaki kitaplara erişim kolaylığı sağlayan danışma, yönlendirme ve raf hizmetlerinin yeterliliğinden



**Grafik 19:** Birim web sayfasının ihtiyaç duyulan bilgi ve dokümanları içermesinden



**Grafik 20:** Genel memnuniyet oranı



**Genel Memnuniyet Oranı: % 73**

