



RECEP TAYYİP
ERDOĞAN
ÜNİVERSİTESİ

**BİLGİ İŞLEM DAİRE BAŞKANLIĞI MEMNUNİYET ANKETİ
SONUÇ VE DEĞERLENDİRME RAPORU**

Kalite Koordinatörlüğü

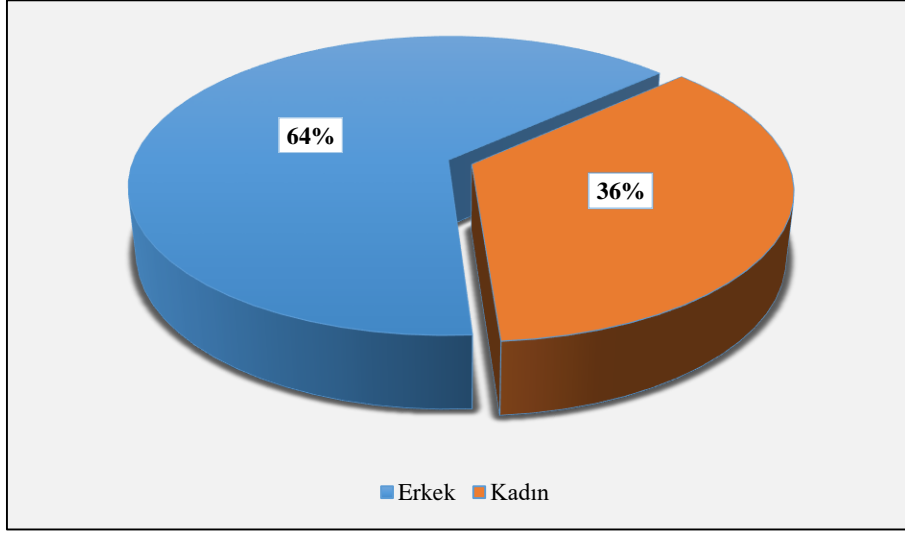
Ocak - 2020

GİRİŞ

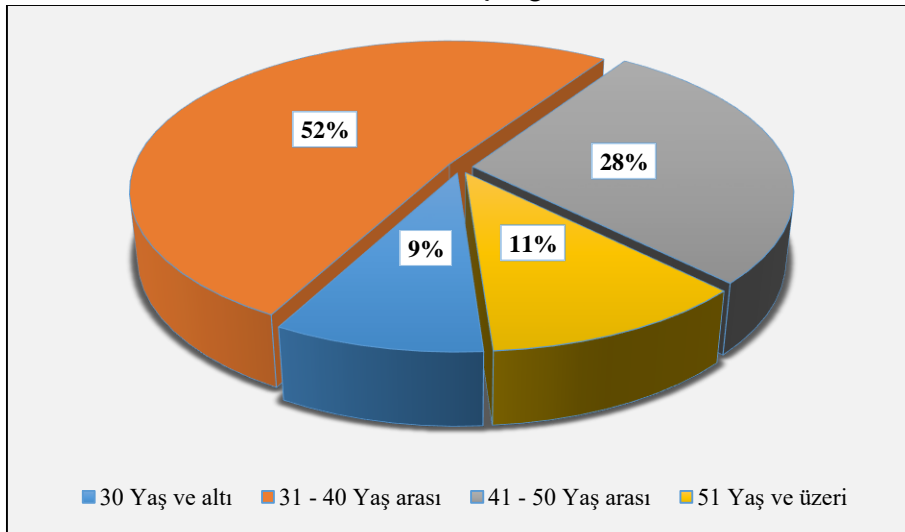
Bu araştırmada Recep Tayyip Erdoğan Üniversitesinde görev yapan akademik ve idari personelin Bilgi İşlem Daire Başkanlığı biriminin sunduğu hizmetlere yönelik memnuniyet düzeyini ölçmek amaçlanmıştır. Bu amaçla, üç başlık altında hazırlanan ve toplamda 15 maddeden oluşan anket 30.12.2019 – 15.01.2020 tarihleri arasında 831 personelin katılımı ile uygulanmıştır. Araştırma kapsamında elde edilen veriler aşağıda çözümlenmiştir.

1. Demografik Dağılım

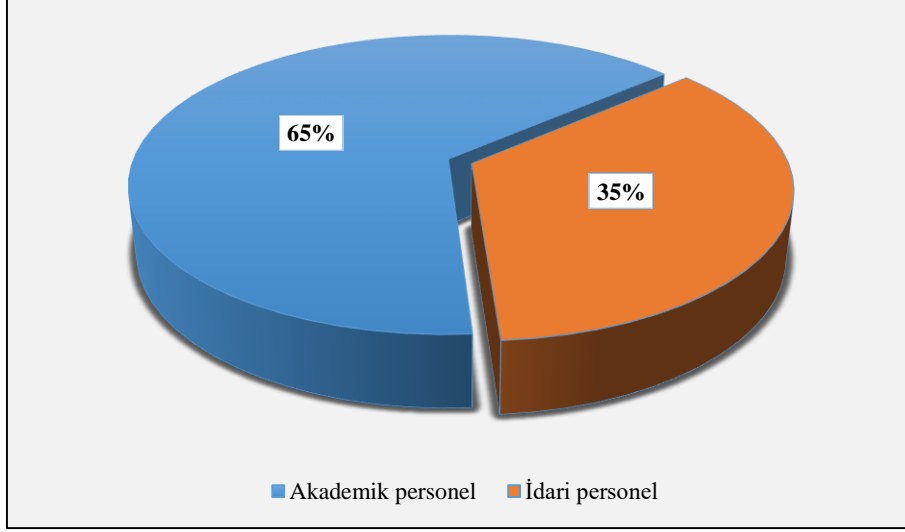
Grafik 1: Cinsiyet dağılımı



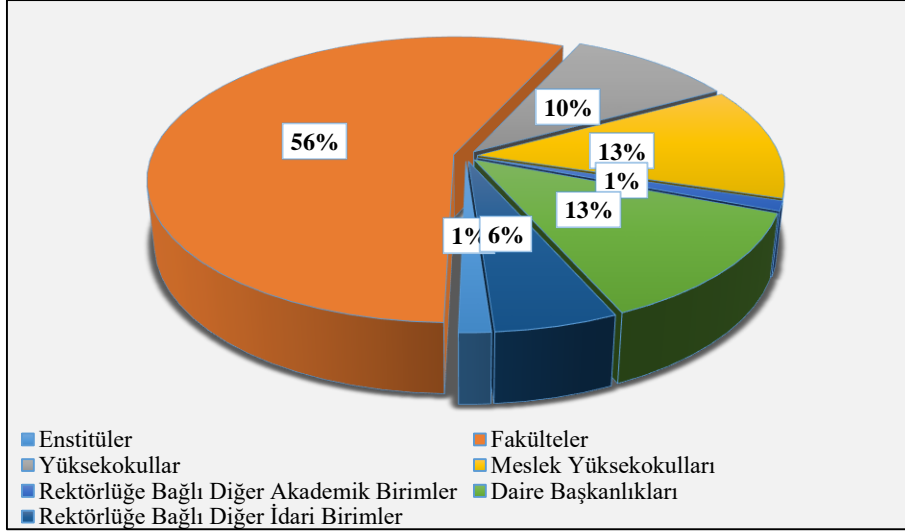
Grafik 2: Yaş dağılımı



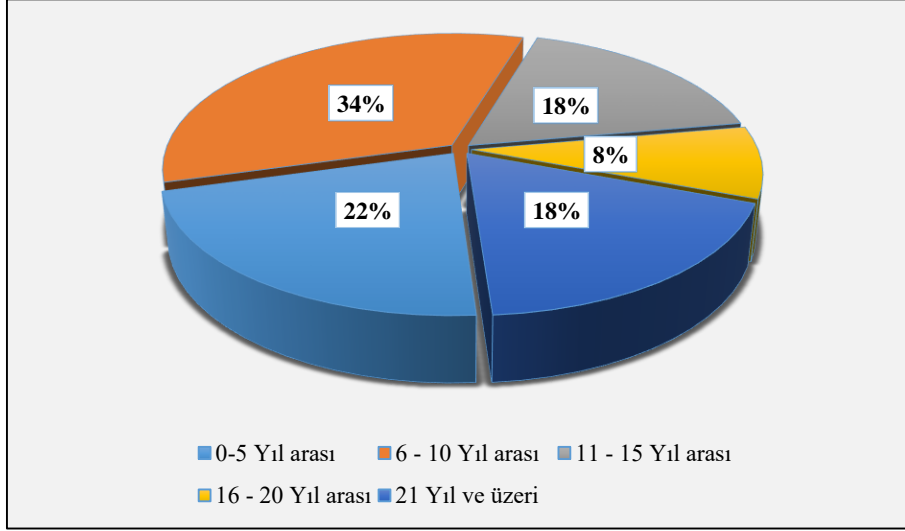
Grafik 3: Üniversitedeki pozisyona göre dağılım



Grafik 4: Görev yapılan birime göre dağılım

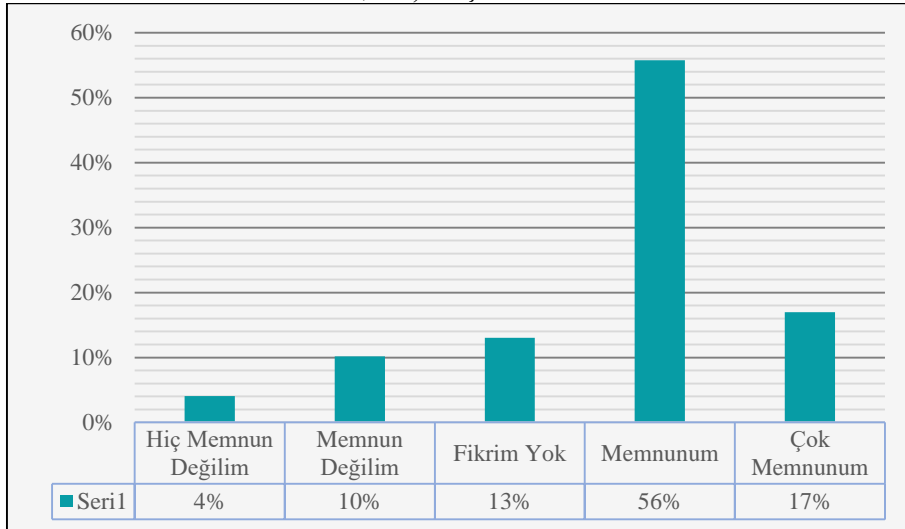


Grafik 5: Hizmet süresine göre dağılım

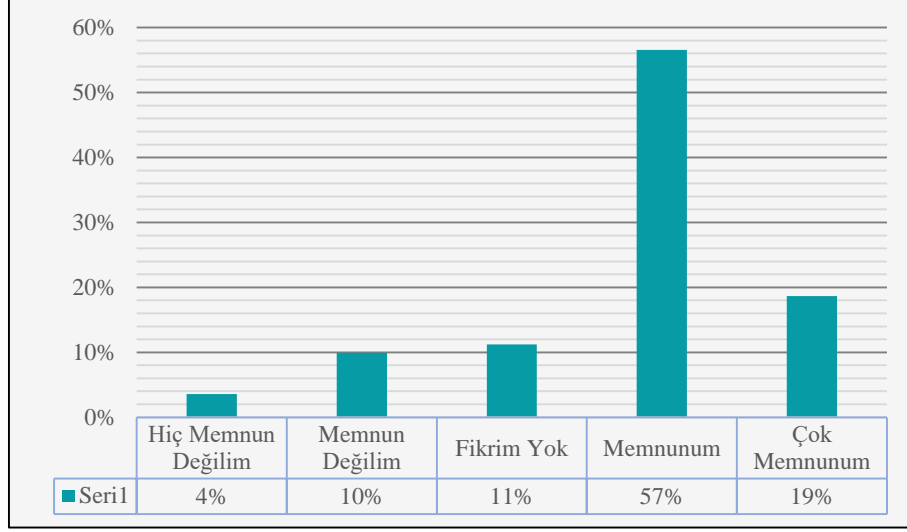


2. Bilgi İşlem Daire Başkanlığı Hizmetlerine İlişkin Memnuniyet Düzeyi

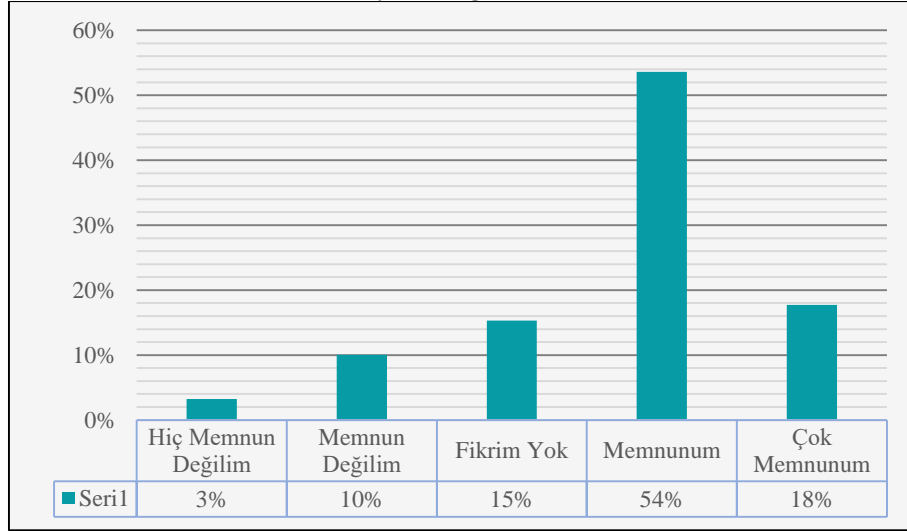
Grafik 6: Bilgi İşlem Daire Başkanlığı yöneticilerine (Daire Bşk., Şube Müd., vb.) ulaşılabilirlikten



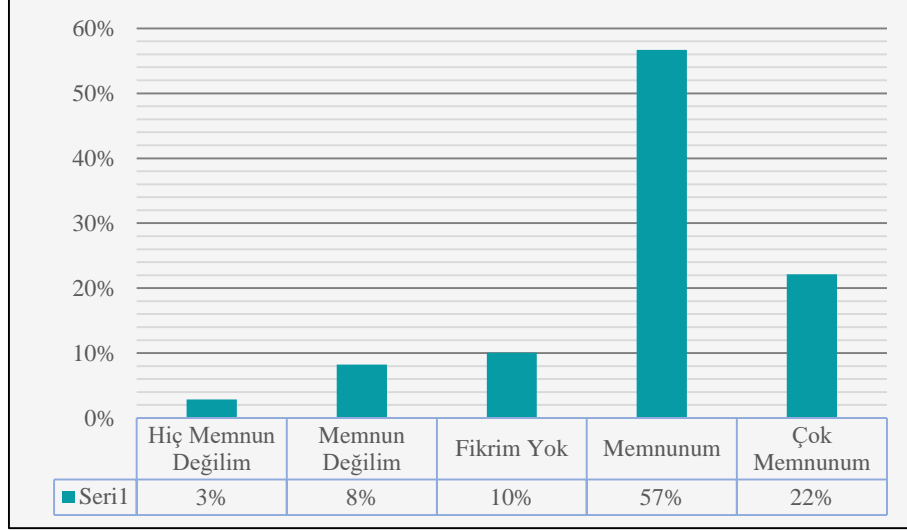
Grafik 7: Bilgi İşlem Daire Başkanlığı personeli ile işbirliği içerisinde çalışabilmekten



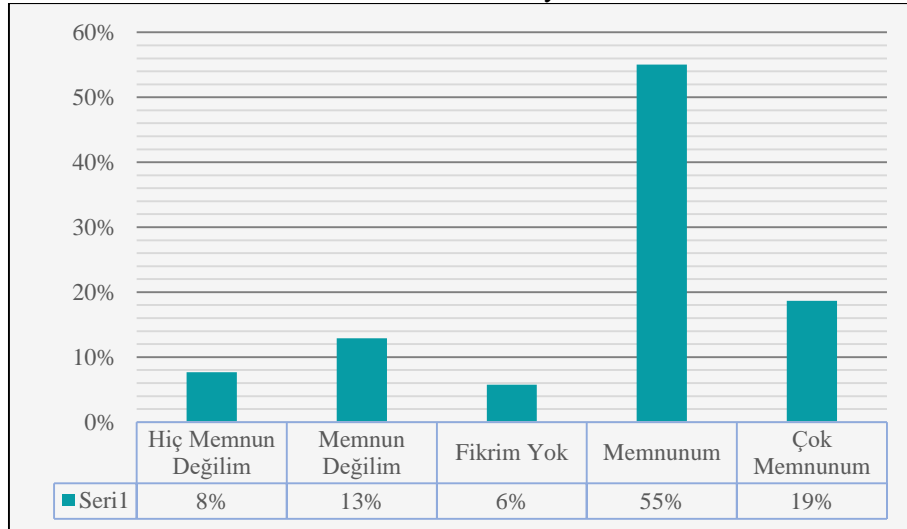
Grafik 8: Bilgi İşlem Daire Başkanlığı personelinin görevleri ile ilgili bilgi ve donanımsal yeterliliğinden



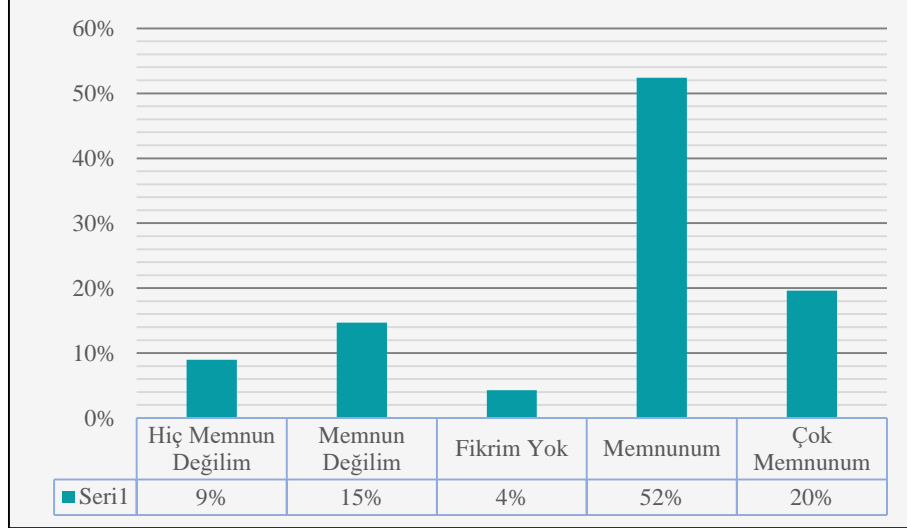
Grafik 9: Personelin tutum ve davranışlarından



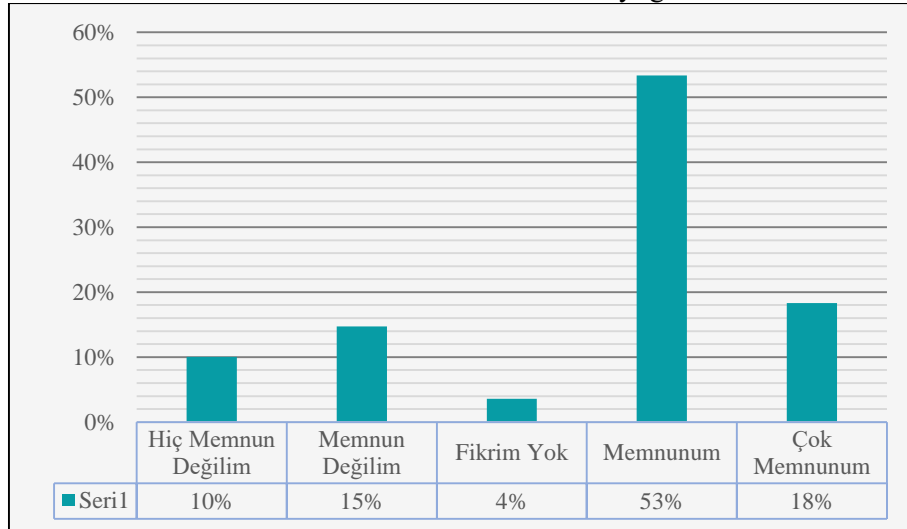
Grafik 10: Üniversitemizin web sayfasının tasarımından



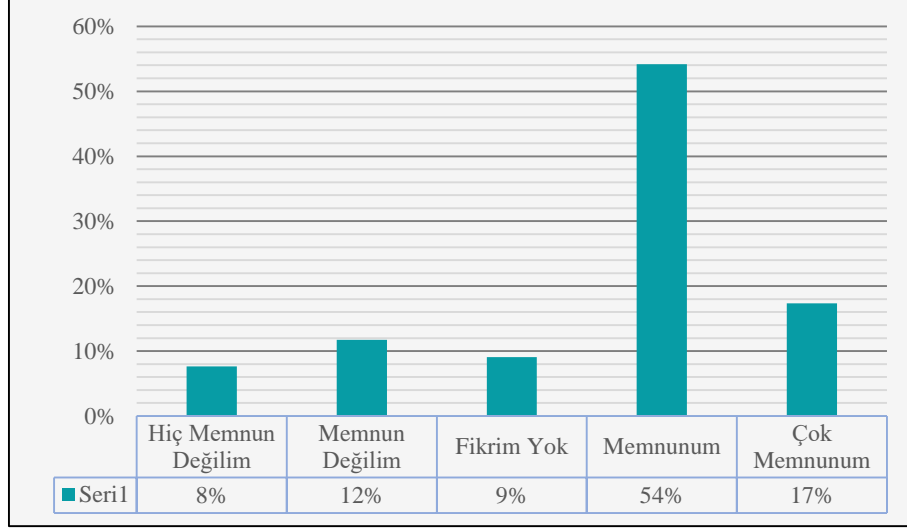
Grafik 11: REBİS'te sunulan hizmetlerin yeterliliğinden



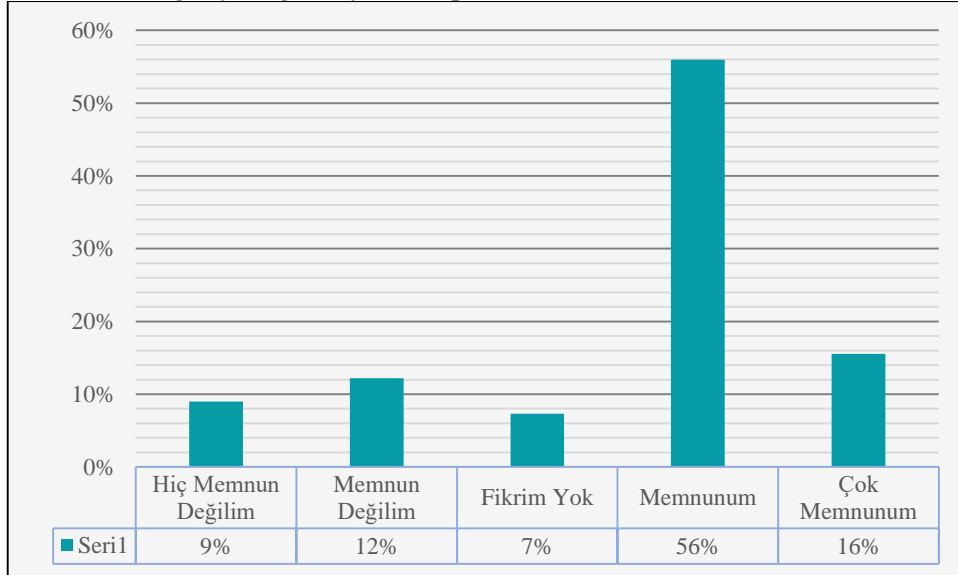
Grafik 12: REBİS'in kullanım kolaylığından



Grafik 13: Bilgi İşlem Dairesi Başkanlığınca hazırlanan yazılımları kullanırken karşılaşılan sorunların çözümünde Bilgi İşlem Daire Başkanlığı tarafından verilen destekten



Grafik 14: Bilgisayar ağında yaşanan problemlerin çözüme kavuşturulma hızından



3. Bilgi İşlem Daire Başkanlığı Hizmetlerine İlişkin Genel Memnuniyet Düzeyi

Grafik 15: Bilgi İşlem Daire Başkanlığının sunduğu hizmetlerden genel memnuniyet derecenizi belirtiniz

